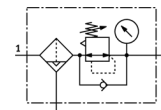


# Filtra regulators MS6-LFR-3/8-D7-CUV-AS-Z

Daļas numurs: 530349

FESTO

Maksimālais izejas spiediens 12 bar, 5 µm filtrs, ar spiediena manometru, nobloķējamu regulatora galvu, metāla kolbas aizsargs, pilnīgi automātiska kondensāta novadīšana, plūsmas virziens no labās uz kreiso pusi.



## Datu lapa

| Pazīme                                    | Lielums                                                                          |
|-------------------------------------------|----------------------------------------------------------------------------------|
| Izmērs                                    | 6                                                                                |
| Sērija                                    | MS                                                                               |
| Pievada aizslēgs                          | Pagriežams kloķis ar aizslēgu ar piederumiem, noslēdzams                         |
| Montāžas pozīcija                         | vertikāle +/- 5°                                                                 |
| Filtrācijas pakāpe                        | 5 µm                                                                             |
| Kondensāta novadīšana                     | pilnīgi automātisks                                                              |
| Konstrukcijas struktūra                   | Filtrs regulators ar spiediena manometru                                         |
| Max. kondensāta vērtība                   | 38 ml                                                                            |
| Kontrollera funkcija                      | Izejas spiediena konstante ar sekundāro izplūdi                                  |
| Kausa aizsargs                            | iebūvēts kā metāla apvalks                                                       |
| Spiediena manometrs                       | ar spiediena manometru                                                           |
| Darbošanās spiediens                      | 2 ... 12 bar                                                                     |
| Spiediena kontroles diapazons             | 0,5 ... 12 bar                                                                   |
| Max. spiediena histerēze                  | 0,25 bar                                                                         |
| Standarta nominālā plūsmas pakāpe         | 3.500 l/min                                                                      |
| Darbošanās paņēmieni                      | Saspiestais gaiss saskaņā ar ISO8573-1:2010 [7:4:-]<br>Inertās gāzes             |
| Korozijas noturības klasifikācija CRC     | 2                                                                                |
| Uzglabāšanas temperatūra                  | -10 ... 60 °C                                                                    |
| Gaisa tīrības klase izejā                 | Saspiestais gaiss saskaņā ar ISO8573-1:2010 [6:4:4]                              |
| Vidējā temperatūra                        | 5 ... 60 °C                                                                      |
| Apkārtējās vides temperatūra              | 5 ... 60 °C                                                                      |
| Produkta svars                            | 1.087 g                                                                          |
| Montāžas tips                             | Izvēles<br>Priekšējā paneļa instalācija<br>Līnijas instalācija<br>ar piederumiem |
| Pneimatiskais savienojums, pieslēgvietā 1 | G3/8                                                                             |
| Pneimatiskais savienojums, pieslēgvietā 2 | G3/8                                                                             |
| Materiālu piezīme                         | Atbilst RoHS                                                                     |
| Blīvējumu materiālu informācija           | NBR                                                                              |
| Materiālu informācija, korpuss            | Alumīnija spiedienlējums                                                         |
| Kolbas materiālu informācija              | Kaļamā alumīnija sakausējums                                                     |
| Materiālu informācija, izolējošais disks  | POM                                                                              |