

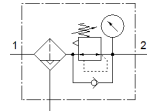
Filtra regulators MS6-LFR-1/2-D7-CUV-AS

Daļas numurs: 530340

★ Pamatproduktu klāsts

Maksimālais izejas spiediens 12 bar, 5 µm filtrs, ar spiediena manometru, nobloķējamu regulatora galvu, metāla kolbas aizsargs, pilnīgi automātiska kondensāta novadīšana, plūsmas virziens no kreisās uz labo pusi.

FESTO



Datu lapa

Pazīme	Lielums
Izmērs	6
Sērija	MS
Pievada aizslēgš	Pagriežams kloķis ar aizslēgu ar piederumiem, noslēdzams
Montāžas pozīcija	vertikāle +/- 5°
Filtrācijas pakāpe	5 µm
Kondensāta novadīšana	pilnīgi automātisks
Konstrukcijas struktūra	Filtrs regulators ar spiediena manometru
Max. kondensāta vērtība	38 ml
Kontrollera funkcija	Izejas spiediena konstante ar sekundāro izplūdi
Kausa aizsargs	iebūvēts kā metāla apvalks
Spiediena manometrs	ar spiediena manometru
Operating pressure MPa	0,2 ... 1,2 MPa
Darbošanās spiediens	2 ... 12 bar
Spiediena kontroles diapazons	0,5 ... 12 bar
Max. pressure hysteresis (MPa)	0,025 MPa
Max. spiediena histerēze	0,25 bar
Max. pressure hysteresis	3,625 psi
Standarta nominālā plūsmas pakāpe	4.000 l/min
Darbošanās paņēmiens	Saspiestais gaiss saskaņā ar ISO8573-1:2010 [7:4:-] Inertās gāzes
Korozijas noturības klasifikācija CRC	2 - Mainīga korozijas ietekme
PWIS conformity	VDMA24364-B1/B2-L
Uzglabāšanas temperatūra	-10 ... 60 °C
Pārtikas drošs	Skatiet Papildus materiālu informāciju
Gaisa tīrības klase izejā	Saspiestais gaiss saskaņā ar ISO8573-1:2010 [6:4:4]
Vidējā temperatūra	-10 ... 60 °C
Apkārtējās vides temperatūra	-10 ... 60 °C
Produkta svars	1.087 g
Montāžas tips	Priekšējā paneļa instalācija Līnijas instalācija ar piederumiem Izvēles
Pneimatiskais savienojums, pieslēgvietā 1	G1/2
Pneimatiskais savienojums, pieslēgvietā 2	G1/2
Materiālu piezīme	Atbilst RoHS
Kontroles paneļa materiāls	PA POM
Blīvējumu materiāls	NBR
Filtra materiāls	PE
Korpusa materiāls	Alumīnija spiedienlējums
Membrānas materiāls	NBR
Kolbas materiāls	Kaļamā alumīnija sakausējums
Atdalošās plāksnes materiāls	POM