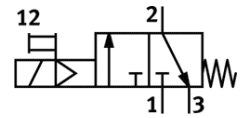
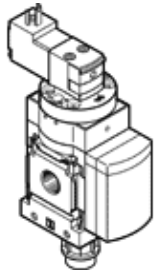


# Palaišanas vārsts MS6-EE-1/2-V230-Z

Daļas numurs: 529826

FESTO

Elektrisks, plūsmas virziens: no labās uz kreiso pusi.



## Datu lapa

Pazīme	Lielums
Konstrukcijas struktūra	Virzuļa slīdceļš
Iedarbināšanas tips	elektrisks
Izplūdes gaisa funkcija	nav droselējams
Rokas vadība	aizturošs Spiedošs
Atstatīšanas tips	mehāniskā atspere
Vadības gaiss	Vadāms
Vārsta funkcija	3/2 noslēgts, viena elektromagnēta
Darbošanās spiediens	4 ... 18 bar
C-vērtība	29 l/sbar
b- vērtība	0,4
Standarta nominālā plūsmas pakāpe	7.000 l/min
Noslodzes cikls	100%
Tīnuma raksturlielumu dati	230 V AC: 50/60 Hz, komutācijas jauda: 3 VA, noturošā jauda: 2.4 VA
Pieļaujamās sprieguma svārstības	-14 % / +10 %
Darbošanās paņēmieni	Saspiestais gaiss saskaņā ar ISO8573-1:2010 [7:4:4] Inertās gāzes
Piezīme par darba un vadības vidi	Eļļotāja darbība iespējama (ja ir lietots, tad ir jālieto arī turpmāk)
Korozijas noturības klasifikācija CRC	2
Materiālu piezīme	Brīvs no vara un PTFE Atbilst RoHS
Vidējā temperatūra	-10 ... 60 °C
Aizsardzības klase	IP65
Apkārtējās vides temperatūra	-10 ... 60 °C
Autorizācija	c UL us - Recognized (OL)
Montāžas tips	Izvēles Līnijas instalācija ar piederumiem
Montāžas pozīcija	Jebkurš
Plūsmas virziens	nereversējams
Produkta svars	740 g
Pneimatiskais savienojums, pieslēgvietā 1	G1/2
Pneimatiskais savienojums, pieslēgvietā 2	G1/2
Pneimatiskais savienojums, pieslēgvietā 3	G1/2
Vadības gaisa piegāde	iekšējais
Elektriskais savienojums	Spraudnis kubisks izpildījums Pēc DIN EN 175301-803 Konstrukcija C
Blīvējumu materiālu informācija	NBR
Materiālu informācija, korpuss	Alumīnija spiedienlējums