

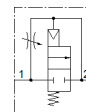
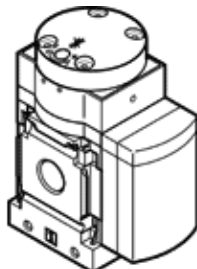
Spiediena pacelšanas vārsts MS6-DL-1/2

Daļas numurs: 529817

★ Pamatproduktu klāsts

Pneimatisks, priekš graduētas spiediena pacelšanas, plūsmas virziens:
no kreisās uz labo pusi.

FESTO



Datu lapa

Pazīme	Lielums
Izplūdes gaisa funkcija	droselējams
Iedarbināšanas tips	pneimatisks
Montāžas pozīcija	Jebkurš
Rokas vadība	Nav
Konstrukcijas struktūra	Virzuļa sēdvietā
Atstatīšanas tips	mehāniskā atspere
Vadības gaiss	tiešais
Vadības gaisa piegāde	ārējais
Plūsmas virziens	nereversējams
Vārsta funkcija	2/2
Darbošanās spiediens	4 ... 18 bar
b- vērtība	0,39
C- vērtība	28,97 l/sbar
Standarta nominālā plūsmas pakāpe	6.450 l/min
Darbošanās paņēmieni	Saspiestais gaiss saskaņā ar ISO8573-1:2010 [7:4:4] Inertās gāzes
Piezīme par darba un vadības vidi	Eļļotāja darbība iespējama (ja ir lietots, tad ir jālieto arī turpmāk)
Korozijas noturības klasifikācija CRC	2 - Mainīga korozijas ietekme
PWIS conformity	VDMA24364-B1/B2-L
Pārtikas drošs	Skatiet Papildus materiālu informāciju
Vidējā temperatūra	-10 ... 60 °C
Apkārtējās vides temperatūra	-10 ... 60 °C
Produkta svars	650 g
Montāžas tips	Līnijas instalācija ar piederumiem Izvēles
Pneimatiskais savienojums, pieslēgvietā 1	G1/2
Pneimatiskais savienojums, pieslēgvietā 2	G1/2
Materiālu piezīme	Atbilst RoHS
Blīvējumu materiāls	NBR
Korpusa materiāls	Alumīnija spiedienlējums