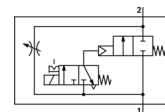


Spiediena pacelšanas vārsts MS6-DE-1/2-V230-Z

Daļas numurs: 529802

FESTO

Elektrisks, priekš graduētas spiediena pacelšanas, plūsmas virziens: no labās uz kreiso pusi.



Datu lapa

Pazīme	Lielums
Iedarbināšanas tips	elektrisks
Montāžas pozīcija	Jebkurš
Rokas vadība	aizturošs Spiedošs
Konstrukcijas struktūra	Virzuļa sēdvieta
Atstatišanas tips	mehāniskā atspere
Vadības gaiss	Vadāms
Vadības gaisa piegāde	iekšējais
Plūsmas virziens	nereversējams
Vārsta funkcija	2/2
Komutācijas pozīcijas indikators	ar piederumiem
Darbošanās spiediens	4 ... 18 bar
b- vērtība	0,39
C- vērtība	28,97 l/sbar
Standarta nominālā plūsmas pakāpe	6.450 l/min
Noslodzes cikls	100%
Tīnuma raksturlielumu dati	230V AC
Darbošanās paņēmieni	Saspiestais gaiss saskaņā ar ISO8573-1:2010 [7:4:4] Inertās gāzes
Piezīme par darbu un vadības vidi	Eļļotāja darbība iespējama (ja ir lietots, tad ir jālieto arī turpmāk)
Korozijas noturības klasifikācija CRC	2
Vidējā temperatūra	-10 ... 60 °C
Aizsardzības klase	IP65
Apkārtējās vides temperatūra	-10 ... 60 °C
Autorizācija	c UL - Recognized (OL)
Produkta svars	680 g
Elektriskais savienojums	Spraudnis kubisks izpildījums Pēc DIN EN 175301-803 Konstrukcija C
Montāžas tips	Izvēles Līnijas instalācija ar piederumiem
Pneimatiskais savienojums, pieslēgvietā 1	G1/2
Pneimatiskais savienojums, pieslēgvietā 2	G1/2
Materiālu piezīme	Brīvs no vara un PTFE Atbilst RoHS
Blīvējumu materiālu informācija	NBR
Materiālu informācija, korpus	Alumīnija spiedienlējums