

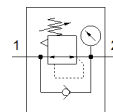
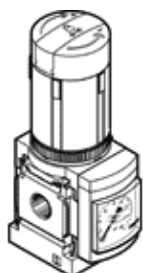
# Spiediena regulators MS4-LR-1/4-D5-AS

Daļas numurs: 529415

★ Pamatproduktu klāsts

4 bāru maksimālais izejas spiediens, ar spiediena manometru,  
noblōķejamu regulatora galvu, plūsmas virziens: no kreisās uz labo pusi.

FESTO



## Datu lapa

Pazīme	Lielums
Izmērs	4
Sērija	MS
Pievada aizslēgs	Pagriežams kloķis ar aizslēgu ar piederumiem, noslēdzams
Montāžas pozīcija	Jebkurš
Konstrukcijas struktūra	tieši kontrolēts diafragmas regulators
Kontrollera funkcija	Izejas spiediena konstante ar sekundāro izplūdi ar atgriezenisko plūsmu
Spiediena manometrs	ar spiediena manometru
Operating pressure MPa	0,08 ... 1,4 MPa
Darbošanās spiediens	0,8 ... 14 bar
Spiediena kontroles diapazons	0,3 ... 4 bar
Max. pressure hysteresis (MPa)	0,025 MPa
Max. spiediena histerēze	0,25 bar
Max. pressure hysteresis	3,625 psi
Standarta nominālā plūsmas pakāpe	2.100 l/min
Darbošanās paņēmiens	Saspiestais gaiss saskaņā ar ISO8573-1:2010 [7:4:4] Inertās gāzes
Piezīme par darba un vadības vidi	Eļļotāja darbība iespējama (ja ir lietots, tad ir jālieto arī turpmāk)
Korozijas noturības klasifikācija CRC	2 - Mainīga korozijas ietekme
PWIS conformity	VDMA24364-B1/B2-L
Uzglabāšanas temperatūra	-10 ... 60 °C
Pārtikas drošs	Skatiet Papildus materiālu informāciju
Vidējā temperatūra	-10 ... 60 °C
Apkārtējās vides temperatūra	-10 ... 60 °C
Produkta svars	225 g
Montāžas tips	Priekšējā paneļa instalācija Līnijas instalācija ar piederumiem Izvēles
Pneimatiskais savienojums, pieslēgvietā 1	G1/4
Pneimatiskais savienojums, pieslēgvietā 2	G1/4
Materiālu piezīme	Atbilst RoHS
Savienojošās plāksnes materiāls	Alumīnija spiedienlējums
Kontroles paneļa materiāls	PA POM
Blīvējumu materiāls	NBR
Korpusa materiāls	Alumīnija spiedienlējums
Membrānas materiāls	NBR