

Spiediena regulatoru baterija LRB-1/2-D-7-O-K2-MIDI

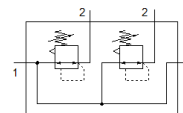
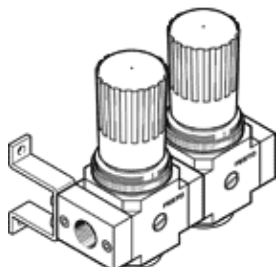
Daļas numurs: 528957

Classic - nicht für Neukonstruktionen verwenden

FESTO

Ar savienošanas komplektu, apkšējo pamatni un montāžas kronšteinu, bloks ar 2, 3, 4 vai 5 spiediena regulatoriem, bez spiediena manometra

Modernākas alternatīvas var atrast ievadot meklēšanas logā tipa koda pirmos četrus simbolus.



Datu lapa

| Pazīme | Lielums |
|---|--|
| Izmērs | Midi |
| Sērija | D |
| Pievada aizslēgs | Pagriežams kloķis ar aizslēgu |
| Montāžas pozīcija | Jebkurš |
| Konstrukcijas struktūra | tieši kontrolēts diafragmas regulators ar caurejošu saspiestā gaisa piegādi |
| Kontrollera funkcija | Izejas spiediena konstante ar sākuma spiediena kompensāciju ar sekundāro izplūdi |
| Spiediena manometrs | Sagatavots priekš G1/4 |
| Darbošanās spiediens | 1 ... 16 bar |
| Spiediena kontroles diapazons | 0,5 ... 7 bar |
| Max. spiediena histerēze | 0,2 bar |
| Standarta nominālā plūsmas pakāpe | 3.800 l/min |
| Darbošanās paņēmieni | Saspiestais gaiss saskaņā ar ISO8573-1:2010 [7:4:4] |
| PWIS conformity | VDMA24364-B1/B2-L |
| Gaisa tīrības klase izejā | Saspiestais gaiss saskaņā ar ISO8573-1:2010 [7:4:4] |
| Vidējā temperatūra | -10 ... 60 °C |
| Apkārtējās vides temperatūra | -10 ... 60 °C |
| Produkta svars | 1.950 g |
| Montāžas tips | ar piederumiem |
| Pneimatiskais savienojums, pieslēgvietā 1 | G1/2 |
| Pneimatiskais savienojums, pieslēgvietā 2 | G3/8 |
| Savienojošās plāksnes materiāls | Cinka spiedienlējums |
| Kontroles paneļa materiāls | PA |
| Blīvējumu materiāls | NBR |
| Korpora materiāls | Cinka spiedienlējums |