

Elektromagnētiskais vārsts CPPSC1-M1H-N-H-QB

Daļas numurs: 527377

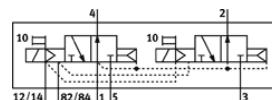
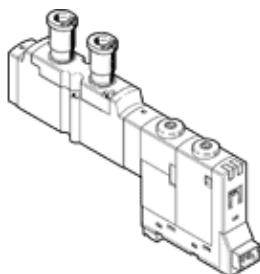
Produkts tiks atcelts

FESTO

Paredzēts CPA-SC vārstu termināļiem, QS iespiežamais stiprinājums virspusē, ar spraudņa savienojumu aizmugurē.

Šis produkts ir tikai pieejams ja pasūta no ASV Festo Korporācijas.

Tiks izņemts no ražošanas. Pieejams līdz 2014. Lūdzu meklējiet alternatīvu mūsu Atbalsta vietnē.



Datu lapa

| Pazīme | Lielums |
|---|--|
| Vārsta funkcija | 2x3/2 atvērts, viena elektromagnēta |
| Iedarbināšanas tips | elektrisks |
| Standarta nominālā plūsmas pakāpe | 180 l/min |
| Darbošanās spiediens | 3 ... 10 bar |
| Konstrukcijas struktūra | Virzuļa slīdceļš |
| Atstatīšanas tips | Gaisa atspere |
| Aizsardzības klase | IP20 |
| Autorizācija | c UL us - Recognized (OL) |
| Izplūdes gaisa funkcija | droselējams |
| Blīvēšanas princips | mīksts |
| Montāžas pozīcija | Jebkurš |
| Rokas vadība | aizturošs Spiedošs |
| Vadības gaiss | Vadāms |
| Plūsmas virziens | nereversējams |
| Komutācijas pozīcijas indikators | Jā |
| Vadības spiediens | 3 ... 8 bar |
| b- vērtība | 0,36 |
| C- vērtība | 0,725 l/sbar |
| Komutācijas izslēgšanas laiks | 20 ms |
| Komutācijas ieslēgšanas laiks | 10 ms |
| Tīnuma raksturlielumu dati | 24V DC: 1W |
| Darbošanās paņēmieni | Saspiestais gaiss saskaņā ar ISO8573-1:2010 [7:4:4] |
| Piezīme par darba un vadības vidi | Eļļotāja darbība iespējama (ja ir lietots, tad ir jālieto arī turpmāk) |
| CE simbols (skat atbilstības sertifikātu) | Saskaņā ar EU-EMV vadlīniju |
| Korozijas noturības klasifikācija CRC | 1 |
| Vidējā temperatūra | -5 ... 50 °C |
| Skaņas spiediena līmenis | 95 dB(A) |
| Vadības paņēmieni | Saspiestais gaiss saskaņā ar ISO8573-1:2010 [7:4:4] |
| Apkārtējās vides temperatūra | -5 ... 50 °C |
| Produkta svars | 40 g |
| Elektriskais savienojums | 3-kontaktu Spraudnis |
| Montāžas tips | ar caurejošo urbumu |
| Pneimatiskais savienojums, pieslēgvietā 1 | Apakšējā pamatne |
| Pneimatiskais savienojums, pieslēgvietā 2 | QS-5/32 |
| Pneimatiskais savienojums, pieslēgvietā 3 | Apakšējā pamatne |
| Pneimatiskais savienojums, pieslēgvietā 4 | QS-5/32 |
| Pneimatiskais savienojums, pieslēgvietā 5 | Apakšējā pamatne |
| Blīvējumu materiālu informācija | FPM HNBR NBR |
| Materiālu informācija, korpus | Alumīnija spiedienlējums |