

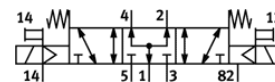
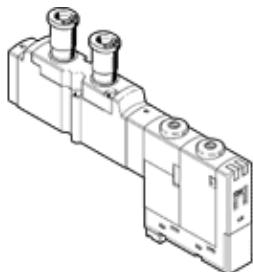
# Elektromagnētiskais vārsts CPPSC1-M1H-B-P-QA

Daļas numurs: 527352  
Produkts tiks atcelts

FESTO

Paredzēts CPA-SC vārstu termināļiem, QS iespiežamais stiprinājums virspusē, ar iespiežamo savienojumu.

Šis produkts ir tikai pieejams ja pasūta no ASV Festo Korporācijas.  
Tiks izņemts no ražošanas. Pieejams līdz 2014. Lūdzu meklējiet alternatīvu mūsu Atbalsta vietnē.



## Datu lapa

Pazīme	Lielums
Vārsta funkcija	5/3 zem spiediena
Iedarbināšanas tips	elektrisks
Standarta nominālā plūsmas pakāpe	140 l/min
Darbošanās spiediens	-0,9 ... 10 bar
Konstrukcijas struktūra	Virzuļa slīdceļš
Aizsardzības klase	IP20
Autorizācija	c UL us - Recognized (OL)
Izplūdes gaisa funkcija	droselējams
Blīvēšanas princips	mīksts
Montāžas pozīcija	Jebkurš
Rokas vadība	aizturošs Spiedošs
Vadības gaiss	Vadāms
Plūsmas virziens	reversējams
Komutācijas pozīcijas indikators	Jā
Vadības spiediens	3 ... 8 bar
b- vērtība	0,42
C- vērtība	0,573 l/sbar
Komutācijas izslēgšanas laiks	25 ms
Komutācijas ieslēgšanas laiks	10 ms
Tīnuma raksturlielumu dati	24V DC: 1W
Darbošanās paņēmieni	Saspiestais gaiss saskaņā ar ISO8573-1:2010 [7:4:4]
Piezīme par darba un vadības vidi	Eļļotāja darbība iespējama (ja ir lietots, tad ir jālieto arī turpmāk)
CE simbols (skat atbilstības sertifikātu)	Saskaņā ar EU-EMV vadlīniju
Korozijas noturības klasifikācija CRC	1
Vidējā temperatūra	-5 ... 50 °C
Skaņas spiediena līmenis	95 dB(A)
Vadības paņēmieni	Saspiestais gaiss saskaņā ar ISO8573-1:2010 [7:4:4]
Apkārtējās vides temperatūra	-5 ... 50 °C
Produkta svars	40 g
Elektriskais savienojums	3-kontaktu Spraudnis
Montāžas tips	ar caurejošo urbumu
Pneimatiskais savienojums, pieslēgvietā 1	Apakšējā pamatne
Pneimatiskais savienojums, pieslēgvietā 2	QS-1/8
Pneimatiskais savienojums, pieslēgvietā 3	Apakšējā pamatne
Pneimatiskais savienojums, pieslēgvietā 4	QS-1/8
Pneimatiskais savienojums, pieslēgvietā 5	Apakšējā pamatne
Blīvējumu materiālu informācija	FPM HNBR NBR
Materiālu informācija, korpus	Alumīnija spiedienlējums