

Vienvirziena plūsmas kontroles vārsts GRXA-HG-1/4-QS-6

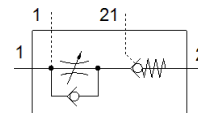
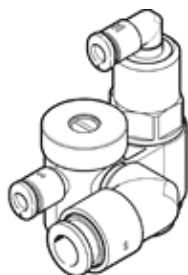
Daļas numurs: 525669

Produkts tiks atcelts

FESTO

Ar sprostas funkciju un QS iespējamo savienojumu

Tīks izņemts no ražošanas. Pieejams līdz 2019. Lūdzu meklējiet alternatīvu mūsu Atbalsta vietnē.



Datu lapa

Pazīme	Lielums
Vārsta funkcija	Vienvirziena plūsmas kontroles funkcija izplūdes gaisam
Pneimatiskais savienojums, pieslēgvietā 1	QS-6
Pneimatiskais savienojums, pieslēgvietā 2	G1/4
Iedarbināšanas tips	pneimatisks
Pārtrauces elements	Iešķeltā skrūve
Montāžas tips	Vītņots ar ārējo (vīrišķo) vītņi
Standarta nominālā plūsmas pakāpe, plūsmas kontroles virzienā	280 l/min
Vadības spiediens	2 ... 10 bar
Apkārtējās vides temperatūra	-10 ... 60 °C
Montāžas pozīcija	Jebkurš
Darba spiediens visā temperatūras diapazonā	0,5 ... 10 bar
Normālā caurplūde droseles virzienā 6 → 0 bāri	430 l/min
Standarta plūsmas pakāpe sprostvirzienā: 6 → 0 bāri, aktivizēts	410 ... 470 l/min
Standarta plūsmas pakāpe sprostvirzienā: 6 → 0 bāri, neaktivizēts	430 ... 490 l/min
Standarta nominālā plūsmas pakāpe sprostvirzienā, aktivizēts	180 ... 260 l/min
Standarta nominālā plūsmas pakāpe sprostvirzienā, neaktivizēts	200 ... 270 l/min
Komutācijas izslēgšanas laiks	44 ms
Komutācijas ieslēgšanas laiks	6 ms
Darbošanās paņēmieni	Saspiestais gaiss saskaņā ar ISO8573-1:2010 [7:4:4]
Piezīme par darbu un vadības vidi	Eļļotāja darbība iespējama (ja ir lietots, tad ir jālieto arī turpmāk)
Uzglabāšanas temperatūra	-10 ... 40 °C
Vidējā temperatūra	-10 ... 60 °C
Vadības paņēmieni	Saspiestais gaiss saskaņā ar ISO8573-1:2010 [7:4:4]
Nominālais pievilkšanas moments	11 Nm
Nominālā pievilkšanas momenta pielaide	± 10 %
Produkta svars	58,8 g
Materiālu piezīme	Atbilst RoHS
Vāka materiāls	Kaļamā alumīnija sakausējums Anodizēts
Blīvējumu materiāls	NBR
Dobtās skrūves materiāls	Kaļamā alumīnija sakausējums Anodizēts
Atbrīvošanas gredzena materiāls	POM
Regulēšanas skrūves materiāls	Misiņš
Grozāmās stiprinājuma materiāls	POM