

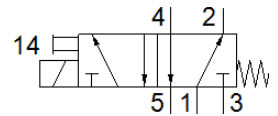
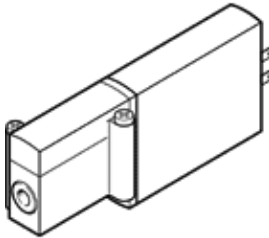
Elektromagnētiskais vārsts

MHA2-MS1H-5/2-2

Daļas numurs: 525101

FESTO

kolektora bloka vārsts individuālajai un baterijas stiprinājumam, ātri komutējošs, ar manuālu vadību.



Datu lapa

Pazīme	Lielums
Vārsta funkcija	5/2 viena elektromagnēta
Iedarbināšanas tips	elektrisks
Platums	10 mm
Standarta nominālā plūsmas pakāpe	90 l/min
Operating pressure MPa	-0,09 ... 0,8 MPa
Darbošanās spiediens	-0,9 ... 8 bar
Konstrukcijas struktūra	Spiediena atbrīvots gala vārsts
Atstatīšanas tips	mehāniskā atspere
Aizsardzības klase	IP65
Autorizācija	RCM Mark c UL us - Recognized (OL)
CE simbols (skat atbilstības sertifikātu)	Saskaņā ar EU-EMV vadlīniju saskaņā ar ES RoHS direktīvu
UKCA marking (see declaration of conformity)	To UK instructions for EMC To UK RoHS instructions
Nominālais izmērs	2 mm
Tīklojuma izmērs	14 mm
Note on grid dimension	Minimum distance between the valves is 4 mm
Izplūdes gaisa funkcija	droselējams
Blīvēšanas princips	mīksts
Montāžas pozīcija	Jebkurš
Rokas vadība	Spiedošs
Vadības gaiss	tiešais
Plūsmas virziens	nereversējams
Overlap	Underlap
Polaritātes aizsargāts	Bipolārais
Papildus funkcijas	Dzirksteļu uztverošs Noturēšanas strāvas samazināšana Aizsargķēde
Maksimālā pārslēgšanās frekvence	300 Hz
Komutācijas izslēgšanas laiks	1,7 ms
Komutācijas ieslēgšanas laiks	1,9 ms
Izslēgšanas laika OFF pielāide	+10 %/-30 %
Ieslēgšanas laika ON pielāide	+10%/-30%
Komutācijas laika mērišana pie 1 Hz un augstāk	0,2 ms
Noslodzes cikls	100 %
Tinuma raksturlielumu dati	24 V DC: zemas strāvas fāze 1,625 W, lielas strāvas fāze 6,5 W
Pieļaujamās sprieguma svārstības	+/- 10 %
Darbošanās paņēmieni	Saspiestais gaiss saskaņā ar ISO8573-1:2010 [7:4:4]
Piezīme par darba un vadības vidi	Elļotāja darbība iespējama (ja ir lietots, tad ir jālieto arī turpmāk)
Vibrāciju noturība	Transportēšanas iekārtas pārbaude pie ievainojumu 2 līmeņa saskaņā ar FN 942017-4 un NE 60068-2-6
Ierobežojošā apkārtnes un vielas temperatūra	atkarībā no komutācijas frekvences

Pazīme	Lielums
Triecienu izturība	Triecienu tests ar smaguma līmeni SG2 saskaņā ar FN 942017-5 un EN 60068-2-27
Korozijas noturības klasifikācija CRC	2 - Mainīga korozijas ietekme
PWIS conformity	VDMA24364-B1/B2-L
Vidējā temperatūra	-5 ... 40 °C
Apkārtējās vides temperatūra	-5 ... 40 °C
Max. pievilšanas moments, vārsta stiprinājums	0,4 Nm
Produkta svars	70 g
Elektriskais savienojums	2-kontaktu Spraudnis
Montāžas tips	uz PR-kolektora
Pneimatiskais savienojums, pieslēgvietā 1	Apakšējā pamatne
Pneimatiskais savienojums, pieslēgvietā 2	Apakšējā pamatne
Pneimatiskais savienojums, pieslēgvietā 3	Apakšējā pamatne
Pneimatiskais savienojums, pieslēgvietā 4	Apakšējā pamatne
Pneimatiskais savienojums, pieslēgvietā 5	Apakšējā pamatne
Materiālu piezīme	Atbilst RoHS
Blīvējumu materiāls	HNBR NBR
Korpusa materiāls	Die-cast zinc, coated
Skrūvju materiāls	Galvanizēts tērauds