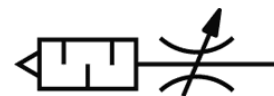
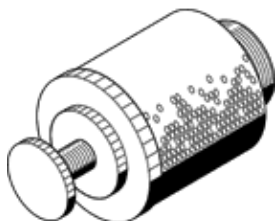


# Plūsmas kontrole/klusinātājs GRU-1/2

Daļas numurs: 4869

FESTO



## Datu lapa

Pazīme	Lielums
Vārsta funkcija	Plūsmas kontroles - klusinātāja funkcija
Pneimatiskais savienojums, pieslēgvietā 1	G1/2
Pārtrauces elements	Rievotā skrūve
Montāžas tips	Vītņots
Standarta nominālā plūsmas pakāpe, plūsmas kontroles virzienā	2.500 l/min
Darbošanās spiediens	0 ... 10 bar
Apkārtējās vides temperatūra	-10 ... 60 °C
Darbošanās paņēmieni	Saspiestais gaiss saskaņā ar ISO8573-1:2010 [7:-:-]
Piezīme par darba un vadības vidi	Eļļotāja darbība iespējama (ja ir lietots, tad ir jālieto arī turpmāk)
Vidējā temperatūra	-10 ... 60 °C
Produkta svars	100 g
Ieskrūvējamās statnes materiālu informācija	POM
Materiālu piezīme	Atbilst RoHS
Regulēšanas skrūves materiālu informācija	Kaļamā alumīnija sakausējums