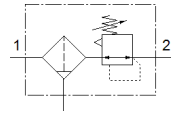
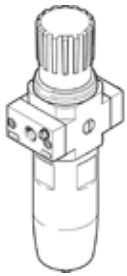


Filtra regulators LFR-1/2-D-5M-O-MIDI-T18-EX4

Daļas numurs: 4772768

FESTO



Datu lapa

| Pazīme | Lielums |
|---|--|
| Izmērs | Midi |
| Sērija | D |
| Pievada aizslēgs | Pagriežams kloķis ar aizslēgu |
| Montāžas pozīcija | vertikāle +/- 5° |
| Filtrācijas pakāpe | 5 µm |
| Kondensāta novadišana | manuāla rotācija |
| Konstruktijas struktūra | Filtrs regulators bez spiediena manometra |
| Max. kondensāta vērtība | 42 cm ³ |
| Kausa aizsargs | iebūvēts kā metāla apvalks |
| Spiediena manometrs | Sagatavots priekš G1/4 |
| Operating pressure MPa | 0,1 ... 2 MPa |
| Darbošanās spiediens | 1 ... 20 bar |
| Spiediena kontroles diapazons | 0,5 ... 12 bar |
| Max. pressure hysteresis (MPa) | 0,02 MPa |
| Max. pressure hysteresis | 2,9 psi |
| Standarta nominālā plūsmas pakāpe | 2.600 l/min |
| CE simbols (skat atbilstības sertifikātu) | Saskaņā ar EU-Ex- aizsardzības vadlīniju (ATEX) |
| UKCA marking (see declaration of conformity) | To UK EX instructions |
| Eksploziju aizsardzības sertifikācija ārpus ES | EPL Db (GB) EPL Gb (GB) |
| ATEX kategorija Gāze | II 2G |
| ATEX kategorija Putekļi | II 2D |
| Eksploziju dzirksteļu aizsardzības tips Gāze | Ex h IIC T6 Gb X |
| Eksploziju dzirksteļu aizsardzības tips Putekļi | Ex h IIIC T85°C Db X |
| Eksploziju droša apkārtējā temperatūra | -20°C ≤ Ta ≤ +80°C |
| Darbošanās paņēmieni | Saspiests gaiss saskaņā ar ISO 8573-1:2010 [-:9:-] Inertās gāzes |
| Piezīme par darba un vadības vidi | Eļļotāja darbība iespējama (ja ir lietots, tad ir jālieto arī turpmāk) |
| Korozijas noturības klasifikācija CRC | 3 - Augsta korozijas ietekme |
| PWIS conformity | VDMA24364 zone III |
| Uzglabāšanas temperatūra | -20 ... 80 °C |
| Gaisa tīrības klase izejā | Saspiestais gaiss saskaņā ar ISO8573-1:2010 [6:8:4] Inertās gāzes |
| Vidējā temperatūra | -20 ... 80 °C |
| Apkārtējās vides temperatūra | -20 ... 80 °C |
| Produkta svars | 1.400 g |
| Montāžas tips | Līnijas instalācija ar piederumiem Izvēles |
| Pneimatiskais savienojums, pieslēgvietā 1 | G1/2 |
| Pneimatiskais savienojums, pieslēgvietā 2 | G1/2 |
| Materiālu piezīme | Atbilst RoHS |
| Korpusa materiāls | Cinka spiedienlējums |
| Kolbas materiāls | Kaļamā alumīnija sakausējums |