

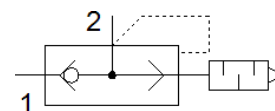
Ātrās izplūdes vārsts SEU-1/8

Daļas numurs: 4616

FESTO

Ar iebūvētu klusinātāju.

Izplūdes trokšņa līmeni mēra pie 6 bāriem atmosfērā 1 metra attālumā.



Datu lapa

Pazīme	Lielums
Vārsta funkcija	Ātrā izplūde
Pneimatiskais savienojums, pieslēgvietā 1	G1/8
Pneimatiskais savienojums, pieslēgvietā 2	G1/8
Montāžas tips	Vītņots
Standard nominal flow rate, exhaust 0.6->0.5 MPa (6->5 bar, 87->72.5 psi)	550 l/min
Standard flow rate exhaust 0.6->0 MPa (6->0 bar, 87->0 psi)	1.000 l/min
Standard nominal flow rate pressurisation 0.6->0.5 MPa (6->5 bar, 87->72.5 psi)	300 l/min
Darbošanās spiediens	0,5 ... 10 bar
Apkārtējās vides temperatūra	-20 ... 75 °C
Korpusa materiāls	Cinka spiedienlējums
Darbošanās paņēmieni	Saspiestais gaiss saskaņā ar ISO8573-1:2010 [7:4:4]
Nominālais izmērs	5 mm
Montāžas pozīcija	Jebkurš
Piezīme par darba un vadības vidi	Eļļotāja darbība iespējama (ja ir lietots, tad ir jālieto arī turpmāk)
PWIS conformity	VDMA24364-B1/B2-L
Vidējā temperatūra	-20 ... 75 °C
Skaņas spiediena līmenis	85 dB(A)
Produkta svars	65 g
Blīvējumu materiāls	NBR