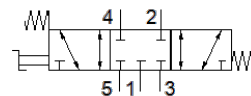
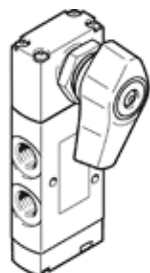


# Selektorvārsts VHEF-ES-P53C-M-G14

Daļas numurs: 4106811

★ Pamatproduktu klāsts

FESTO



## Datu lapa

| Pazīme                                    | Lielums                                                                |
|-------------------------------------------|------------------------------------------------------------------------|
| Vārsta funkcija                           | 5/3 noslēgts                                                           |
| Iedarbināšanas tips                       | manuāls                                                                |
| Platums                                   | 20 mm                                                                  |
| Standarta nominālā plūsmas pakāpe         | 1.200 l/min                                                            |
| Operating pressure MPa                    | -0,095 ... 1 MPa                                                       |
| Darbošanās spiediens                      | -0,95 ... 10 bar                                                       |
| Konstrukcijas struktūra                   | Virzuļa slīdceļš                                                       |
| Atstatišanas tips                         | mehāniskā atspere                                                      |
| Nominālais izmērs                         | 7 mm                                                                   |
| Izplūdes gaisa funkcija                   | droselējams                                                            |
| Lietošanas instrukcija                    | Darbināt tikai manuāli                                                 |
| Blīvēšanas princips                       | mīksts                                                                 |
| Montāžas pozīcija                         | Jebkurš                                                                |
| Vadības gaiss                             | tiešais                                                                |
| Plūsmas virziens                          | reversejams                                                            |
| Overlap                                   | Positive overlap                                                       |
| Max. komutācijas frekvence                | 0,5 Hz                                                                 |
| Darbošanās paņēmieni                      | Saspiešamais gaiss saskaņā ar ISO8573-1:2010 [7:-:-]                   |
| Piezīme par darbu un vadības vidi         | Eļļotāja darbība iespējama (ja ir lietots, tad ir jālieto arī turpmāk) |
| Korozijas noturības klasifikācija CRC     | 1 - Zema korozijas ietekme                                             |
| PWIS conformity                           | VDMA24364-B1/B2-L                                                      |
| Vidējā temperatūra                        | -10 ... 60 °C                                                          |
| Apkārtējās vides temperatūra              | -10 ... 60 °C                                                          |
| Iedarbošanās moments                      | 0,7 Nm                                                                 |
| Maks. aktuatora spēks                     | 200 N                                                                  |
| Maks. aktuatora šķērsvirziena spēks       | 200 N                                                                  |
| Produkta svars                            | 268 g                                                                  |
| Montāžas tips                             | Priekšējā paneļa instalācija<br>ar caurejošo urbumu<br>Izvēles         |
| Pneimatiskais savienojums, pieslēgvietā 1 | G1/4                                                                   |
| Pneimatiskais savienojums, pieslēgvietā 2 | G1/4                                                                   |
| Pneimatiskais savienojums, pieslēgvietā 3 | G1/4                                                                   |
| Pneimatiskais savienojums, pieslēgvietā 4 | G1/4                                                                   |
| Pneimatiskais savienojums, pieslēgvietā 5 | G1/4                                                                   |
| Materiālu piezīme                         | Atbilst RoHS                                                           |
| Vāka materiāls                            | PA-pastiprināts                                                        |
| Blīvējumu materiāls                       | NBR                                                                    |
| Korpora materiāls                         | Anodizēts kaļamā alumīnija sakausējums                                 |
| Sviras materiāls                          | PA-pastiprināts                                                        |