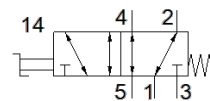
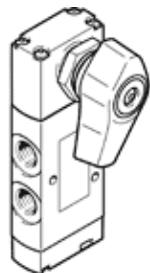


# Selektorvārsts VHEF-ES-M52-M-G18

Daļas numurs: 4106808

★ Pamatproduktu klāsts

FESTO



## Datu lapa

Pazīme	Lielums
Vārsta funkcija	5/2 viena elektromagnēta
Iedarbināšanas tips	manuāls
Platums	20 mm
Standarta nominālā plūsmas pakāpe	750 l/min
Operating pressure MPa	-0,095 ... 1 MPa
Darbošanās spiediens	-0,95 ... 10 bar
Konstrukcijas struktūra	Virzuļa slīdceļš
Atstatišanas tips	mehāniskā atspere
Nominālais izmērs	5,2 mm
Izplūdes gaisa funkcija	droselējams
Lietošanas instrukcija	Darbināt tikai manuāli
Blīvēšanas princips	mīksts
Montāžas pozīcija	Jebkurš
Vadības gaiss	tiešais
Plūsmas virziens	reversejams
Overlap	Positive overlap
Max. komutācijas frekvence	0,5 Hz
Darbošanās paņēmieni	Saspiešamais gaiss saskaņā ar ISO8573-1:2010 [7:-:.]
Piezīme par darbu un vadības vidi	Eļļotāja darbība iespējama (ja ir lietots, tad ir jālieto arī turpmāk)
Korozijas noturības klasifikācija CRC	1 - Zema korozijas ietekme
PWIS conformity	VDMA24364-B1/B2-L
Vidējā temperatūra	-10 ... 60 °C
Apkārtējās vides temperatūra	-10 ... 60 °C
Iedarbošanās moments	0,3 Nm
Maks. aktuatora spēks	200 N
Maks. aktuatora šķērsvirziena spēks	200 N
Produkta svars	235 g
Montāžas tips	Priekšējā paneļa instalācija ar caurejošo urbumu Izvēles
Pneimatiskais savienojums, pieslēgvietā 1	G1/8
Pneimatiskais savienojums, pieslēgvietā 2	G1/8
Pneimatiskais savienojums, pieslēgvietā 3	G1/8
Pneimatiskais savienojums, pieslēgvietā 4	G1/8
Pneimatiskais savienojums, pieslēgvietā 5	G1/8
Materiālu piezīme	Atbilst RoHS
Vāka materiāls	PA-pastiprināts
Blīvējumu materiāls	NBR
Korpora materiāls	Anodizēts kaļamā alumīnija sakausējums
Sviras materiāls	PA-pastiprināts