

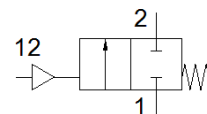
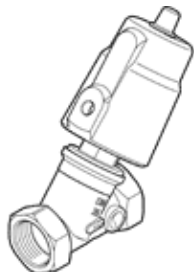
# Lenķisks vārsts

## VZXF-L-M22C-M-B-G1-230-H3B1V-50-10-C

Daļas numurs: 3539248

FESTO

Pneumatically actuated angle seat valve in red brass. Under seat version, safety position closed, G thread, PWIS-free, nominal width 1".



### Datu lapa

Pazīme	Lielums
Konstruktijas struktūra	Sēžas vārsts ar virzuļa piedziņu
Iedarbināšanas tips	pneimatisks
Blīvēšanas princips	mīksts
Montāžas pozīcija	Jebkurš
Montāžas tips	Līnijas instalācija
Līnijas savienojums	Vītņotā uzmava G1 saskaņā ar DIN ISO 228
Nominālais izmērs	23 mm
Vārsta funkcija	2/2 noslēgts, viena elektromagnēta
Plūsmas virziens	nereversējams
Pressure of medium	0 ... 1 MPa
Darba spiediens	0 ... 10 bar
Procesvārsta nominālais spiediens	16
Izplūdes gaisa funkcija	nav droseļējams
Atstatīšanas tips	mehāniskā atspere
Vadības gaiss	Ar ārējo kontroli
Pneimatiskais savienojums	Sievišķā vītne G1/8
Operating pressure MPa	0,6 ... 1 MPa
Darbošanās spiediens	6 ... 10 bar
Operating pressure	87 ... 145 psi
Vide	Tvaiks Minerālā hidrolikas eļļa Inertās gāzes Minerāleļļa Ūdens Filtrēts saspīests gaiss, filtrācijas pakāpe 200 µm Neitrālie šķidrumi
Plūsmas virziens	Zem vārsta sēžas, priekš gāzēm un šķidrumiem
Darbošanās paņēmieni	Saspīestais gaiss saskaņā ar ISO8573-1:2010 [7:4:4]
Max. viskozitāte	600 mm <sup>2</sup> /s
Vidējā temperatūra	-10 ... 80 °C
Apkārtējās vides temperatūra	-10 ... 60 °C
Plūsmas pakāpe Kv	9,6 m <sup>3</sup> /h
Materiālu piezīme	Atbilst RoHS
PWIS conformity	VDMA24364-B1/B2-L
Procesvārsta korpusa materiāls	Sarkanais misiņš
Materiāla numurs, procesvārsta korpus	CC499K
Vārpstas blīves materiāls	FPM
Sēžas blīves materiāls	FPM
Produkta svars	1.500 g
Korozijas noturības klasifikācija CRC	1 - Zema korozijas ietekme
Piedziņas korpusa materiāls	Misiņš