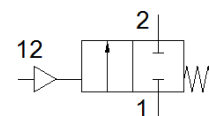
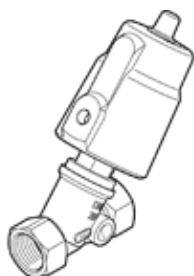


Leņķisks vārsts VZXF-L-M22C-M-B-G34-160-H3B1-50-16-EX4

Daļas numurs: 3539181

FESTO

Pneumatically actuated angle seat valve in red brass. Under seat version, safety position closed, G thread, ATEX, nominal width 3/4".



Datu lapa

Pazīme	Lielums
Konstrukcijas struktūra	Sēžas vārsts ar virzuļa piedziņu
Iedarbināšanas tips	pneimatisks
Blīvēšanas princips	mīksts
Montāžas pozīcija	Jebkurš
Montāžas tips	Līnijas instalācija
Līnijas savienojums	Vītņotā uzmava G3/4 saskaņā ar DIN ISO 228
Nominālais izmērs	16 mm
Vārsta funkcija	2/2 noslēgts, viena elektromagnēta
Plūsmas virziens	nereversējams
Darba spiediens	0 ... 16 bar
Procesvārsta nominālais spiediens	16
Izplūdes gaisa funkcija	nav drošējams
Atstatīšanas tips	mehāniskā atspere
Vadības gaiss	Ar ārējo kontroli
Pneimatiskais savienojums	Sievišķā vītne G1/8
Darbošanās spiediens	6 ... 10 bar
Vide	Tvaiks Minerālā hidrolikas eļļa Inertās gāzes Minerāleļļa Ūdens Filtrēts saspīests gaiss, filtrācijas pakāpe 200 µm Neitrālie šķidrumi
Plūsmas virziens	Zem vārsta sēžas, priekš gāzēm un šķidrumiem
Darbošanās paņēmiens	Saspīstais gaiss saskaņā ar ISO8573-1:2010 [7:4:4]
Max. viskozitāte	600 mm ² /s
Vidējā temperatūra	-10 ... 80 °C
Apkārtējās vides temperatūra	-10 ... 60 °C
Plūsmas pakāpe Kv	5,2 m ³ /h
Materiālu piezīme	Satur LABS substances Atbilst RoHS
Procesvārsta korpusa materiāls	Sarkanais misiņš
Materiāla numurs, procesvārsta korpus	CC499K
Vārpstas blīves materiāls	NBR
Sēžas blīves materiāls	PTFE
Produkta svars	1.300 g
CE simbols (skat atbilstības sertifikātu)	Saskaņā ar EU-Ex- aizsardzības vadlīniju (ATEX)
ATEX kategorija Gāze	II 2G
ATEX kategorija Putekļi	II 2D
Eksplūziju dzirksteļu aizsardzības tips Gāze	Ex h IIC T6...T3 Gb X
Eksplūziju dzirksteļu aizsardzības tips Putekļi	Ex h IIIC T80°C...T200°C Db X
Eksplūziju droša apkārtējā temperatūra	-10°C ≤ Ta ≤ +60°C
Korozijas noturības klasifikācija CRC	1 - Zema korozijas ietekme
Piedziņas korpusa materiāls	Misiņš