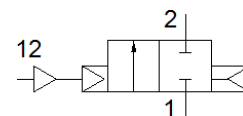
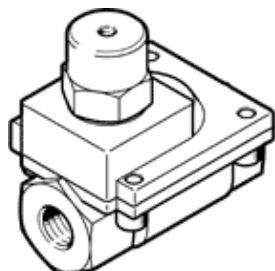


Pneimatiskais vārsts VLX-2-1/2-MS-NPT

Daļas numurs: 34924

FESTO

2/2-way function, pneumatically actuated, brass version.



Datu lapa

Pazīme	Lielums
Konstrukcijas struktūra	Diafragmas vārsts
Iedarbināšanas tips	pneimatisks
Blīvēšanas princips	mīksts
Montāžas pozīcija	Jebkurš
Montāžas tips	Līnijas instalācija
Procesu vārsta savienojums	NPT1/2
Nominālais izmērs	13 mm
Vārsta funkcija	2/2 noslēgts, viena elektromagnēta
Plūsmas virziens	nereversējams
Darba spiediens	1 ... 10 bar
Izplūdes gaisa funkcija	nav droselējams
Atstatīšanas tips	Gaisa atspere
Vadības gaiss	Vadāms
Papildus vadības gaisa pieslēgvietā 12	M5
Vadības paņēmieni	Saspiestais gaiss saskaņā ar ISO8573-1:2010 [7:-:-]
Vide	Filtrēts saspiests gaiss, filtrācijas pakāpe 200 µm
Vidējā temperatūra	-10 ... 80 °C
Apkārtējās vides temperatūra	-10 ... 60 °C
Standarta nominālā plūsmas pakāpe	4.000 l/min
PWIS conformity	VDMA24364-B1/B2-L
Korpusa materiāls	Misiņš
Skrūvju materiāls	Stiprs tērauda sakausējums, nerūsējošais
Materiālu informācija, skrūve	1.4301
Produkta svars	450 g