

Elektromagnētiskais vārsts

MVH-5/3B-1/8-S-B

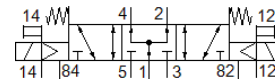
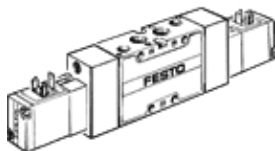
Daļas numurs: 30999

Classic - nicht für Neukonstruktionen verwenden

Ar ieslēdzējreleju un rokas vadību, bez spraudņa ligzdas.

Modernākas alternatīvas var atrast ievadot meklēšanas logā tipa koda pirmos četrus simbolus.

FESTO



Datu lapa

| Pazīme | Lielums |
|--|--|
| Vārsta funkcija | 5/3 zem spiediena |
| Iedarbināšanas tips | elektrisks |
| Platums | 26 mm |
| Standarta nominālā plūsmas pakāpe | 1.000 l/min |
| Operating pressure MPa | -0,09 ... 1 MPa |
| Darbošanās spiediens | -0,9 ... 10 bar |
| Konstrukcijas struktūra | Virzuļa slīdceļš |
| Atstatīšanas tips | mehāniskā atspere |
| Nominālais izmērs | 8 mm |
| Tīklojuma izmērs | 27 mm |
| Blīvēšanas princips | mīksts |
| Montāžas pozīcija | Jebkurš |
| Rokas vadība | Spiedošs |
| Vadības gaiss | Vadāms |
| Vadības gaisa piegāde | ārējais |
| Plūsmas virziens | reversējams |
| Overlap | Positive overlap |
| Pilot pressure MPa | 0,3 ... 1 MPa |
| Vadības spiediens | 3 ... 10 bar |
| Max. komutācijas frekvence | 3 Hz |
| Komutācijas izslēgšanas laiks | 26 ms |
| Komutācijas ieslēgšanas laiks | 31 ms |
| Komutācijas reversēšanas laiks | 20 ms |
| Maks. pozitīvais testa impulss ar loģiku 0 | 2.200 μs |
| Maks. negatīvais testa impulss ar loģiku 1 | 3.700 μs |
| Tīnuma raksturlielumu dati | 24 V DC: 2,5 W |
| Pieļaujamās sprieguma svārstības | +/- 10 % |
| Darbošanās paņēmieni | Saspiestais gaiss saskaņā ar ISO8573-1:2010 [7:4:4] |
| Piezīme par darba un vadības vidi | Eļļotāja darbība iespējama (ja ir lietots, tad ir jālieto arī turpmāk) |
| Korozijas noturības klasifikācija CRC | 1 - Zema korozijas ietekme |
| PWIS conformity | VDMA24364-B1/B2-L |
| Uzglabāšanas temperatūra | -40 ... 60 °C |
| Vidējā temperatūra | -5 ... 50 °C |
| Vadības paņēmieni | Saspiestais gaiss saskaņā ar ISO8573-1:2010 [7:4:4] |
| Apkārtējās vides temperatūra | -5 ... 50 °C |
| Produkta svars | 575 g |
| Montāžas tips | uz PR-kolektora ar caurejošo urbumu Izvēles |
| Papildus vadības gaisa pieslēgvietā 12 | G1/8 |
| Papildus vadības gaisa pieslēgvietā 14 | G1/8 |
| Vadības izplūdes pieslēgvietā 82 | M5 |

| Pazīme | Lielums |
|---|--------------------------|
| Vadības izplūdes pieslēgvietā 84 | M5 |
| Vadības gaisa pieslēgvietā 12 | G1/8 |
| Vadības gaisa pieslēgvietā 14 | G1/8 |
| Pneimatiskais savienojums, pieslēgvietā 1 | G1/8 |
| Pneimatiskais savienojums, pieslēgvietā 2 | G1/8 |
| Pneimatiskais savienojums, pieslēgvietā 3 | G1/8 |
| Pneimatiskais savienojums, pieslēgvietā 4 | G1/8 |
| Pneimatiskais savienojums, pieslēgvietā 5 | G1/8 |
| Materiālu piezīme | Atbilst RoHS |
| Blīvējumu materiāls | NBR |
| Korpusa materiāls | Alumīnija spiedienlējums |