

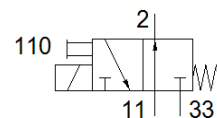
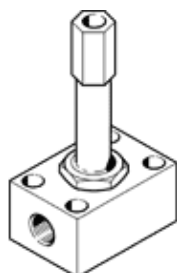
Elektromagnētiskais vārsts

MOCH-3-1/8

Daļas numurs: 2211

FESTO

Ar rokas vadību.



Datu lapa

Pazīme	Lielums
Vārsta funkcija	3/2 atvērta, viena elektromagnēta
Iedarbināšanas tips	elektrisks
Standarta nominālā plūsmas pakāpe	70 l/min
Operating pressure MPa	0 ... 0,7 MPa
Darbošanās spiediens	0 ... 7 bar
Konstrukcijas struktūra	Sēdvārsts ar atsperes atgriešanu
Atstatīšanas tips	mehāniskā atspere
Aizsardzības klase	IP65
Nominālais izmērs	2,5 mm
Blīvēšanas princips	mīksts
Rokas vadība	aizturošs
Vadības gaiss	tiešais
Plūsmas virziens	nereversējams
Komutācijas izslēgšanas laiks	13 ms
Komutācijas ieslēgšanas laiks	12 ms
Noslodzes cikls	100 %
Tīnuma raksturlielumu dati	110 V AC: 50/60 Hz, ieslēgšanās jauda 30 VA, noturošā jauda 22 VA 110 V DC: 12,7 W 120 V AC: 60 Hz, ieslēgšanās jauda 30 VA, noturošā jauda 22 VA 12 V AC: 50 Hz, ieslēgšanās jauda 30 VA, noturošā jauda 22 VA 12 V DC: 11,7 W 200 V AC: 50/60 Hz, ieslēgšanās jauda 30 VA, noturošā jauda 22 VA 220 V DC: 15 W 240 V AC: 50 Hz, ieslēgšanās jauda 30 VA, noturošā jauda 22 VA 240 V DC: 17,9 W 24 V AC: 50 Hz, ieslēgšanās jauda 30 VA, noturošā jauda 22 VA 24 V DC: 11 W 380 V AC: 50/60 Hz, ieslēgšanās jauda 30 VA, noturošā jauda 22 VA 42 V AC: 50/60 Hz, ieslēgšanās jauda 30 VA, noturošā jauda 22 VA 42 V DC: 12 W 48 V AC: 50 Hz, ieslēgšanās jauda 30 VA, noturošā jauda 22 VA 96 V DC: 11 W
Darbošanās paņēmieni	Saspiestais gaiss saskaņā ar ISO8573-1:2010 [7:4:4]
PWIS conformity	VDMA24364-C1-L
Uzglabāšanas temperatūra	-40 ... 100 °C
Vidējā temperatūra	-10 ... 60 °C
Apkārtējās vides temperatūra	-5 ... 40 °C
Montāžas tips	ar caurejošo urbumu
Pneimatiskais savienojums, pieslēgvietā 1	G1/8
Pneimatiskais savienojums, pieslēgvietā 2	G1/8
Pneimatiskais savienojums, pieslēgvietā 3	G1/8
Materiālu piezīme	Atbilst RoHS