

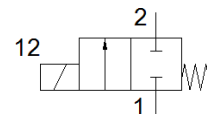
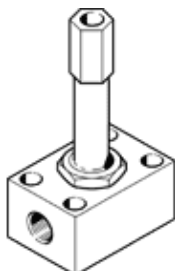
Elektromagnētiskais vārsts

MC-2-1/8

Daļas numurs: 2187

FESTO

Šis tips ir derīgs vakuūmam.



Datu lapa

| Pazīme | Lielums |
|---|--|
| Vārsta funkcija | 2/2 noslēgts, viena elektromagnēta |
| Iedarbināšanas tips | elektrisks |
| Standarta nominālā plūsmas pakāpe | 300 l/min |
| Operating pressure MPa | -0,095 ... 0,7 MPa |
| Darbošanās spiediens | -0,95 ... 7 bar |
| Konstrukcijas struktūra | Sēdvārsts ar atsperes atgriešanu |
| Atstatīšanas tips | mehāniskā atspera |
| Aizsardzības klase | IP65 |
| Nominālais izmērs | 4 mm |
| Blīvēšanas princips | mīksts |
| Rokas vadība | Nav |
| Vadības gaiss | tiešais |
| Plūsmas virziens | nereversējams |
| Komutācijas izslēgšanas laiks | 20 ms |
| Komutācijas ieslēgšanas laiks | 18 ms |
| Noslodzes cikls | 100 % |
| Tīnuma raksturlielumu dati | 110 V AC: 50/60 Hz, ieslēgšanās jauda 30 VA, noturošā jauda 22 VA 110 V DC: 12,7 W 120 V AC: 60 Hz, ieslēgšanās jauda 30 VA, noturošā jauda 22 VA 12 V AC: 50 Hz, ieslēgšanās jauda 30 VA, noturošā jauda 22 VA 12 V DC: 11,7 W 200 V AC: 50/60 Hz, ieslēgšanās jauda 30 VA, noturošā jauda 22 VA 220 V DC: 15 W 240 V AC: 50 Hz, ieslēgšanās jauda 30 VA, noturošā jauda 22 VA 240 V DC: 17,9 W 24 V AC: 50 Hz, ieslēgšanās jauda 30 VA, noturošā jauda 22 VA 24 V DC: 11 W 380 V AC: 50/60 Hz, ieslēgšanās jauda 30 VA, noturošā jauda 22 VA 42 V AC: 50/60 Hz, ieslēgšanās jauda 30 VA, noturošā jauda 22 VA 42 V DC: 12 W 48 V AC: 50 Hz, ieslēgšanās jauda 30 VA, noturošā jauda 22 VA 96 V DC: 11 W |
| Darbošanās paņēmieni | Saspiestais gaiss saskaņā ar ISO8573-1:2010 [7:4:4] |
| PWIS conformity | VDMA24364-C1-L |
| Uzglabāšanas temperatūra | -40 ... 100 °C |
| Vidējā temperatūra | -10 ... 60 °C |
| Apkārtējās vides temperatūra | -5 ... 40 °C |
| Montāžas tips | ar caurejošo urbumu |
| Pneimatiskais savienojums, pieslēgvietā 1 | G1/8 |
| Pneimatiskais savienojums, pieslēgvietā 2 | G1/8 |
| Materiālu piezīme | Atbilst RoHS |