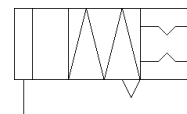
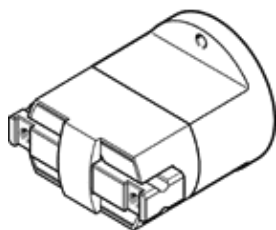


# Paralēlais satvērējs HGPM-12-EO-G9

Daļas numurs: 197567

FESTO

Tieša atloka montāža ar skrūvēm. Montāžas tapas tiek lietotas centrēšanai.



## Datu lapa

Pazīme	Lielums
Izmērs	12
Gājiens uz katru satvērēja žokli	3 mm
Max. aizvietošanas precizitāte	0,2 mm
Simetriska rotācija	0,15 mm
Atkārtēšanas precizitāte, satvērējs	≤ 0,05 mm
Satvērēja pirkstu skaits	2
Drive system	pneimatisks
Darbības režīms	vienpusējās darbības atvērts
Satvērēja funkcija	Paralēls
Satvērēja spēka nodrošinājums	Nē
Konstrukcijas struktūra	Slīpā plakne
Pozīcijas detektēšana	Nē
Total gripping force at 0.6 MPa (6 bar, 87 psi), opening	27 N
Darbošanās spiediens	4 ... 8 bar
Max. satvērēja darbošanās frekvence	4 Hz
Min. opening time at 0.6 MPa (6 bar, 87 psi)	11 ms
Min. closing time at 0.6 MPa (6 bar, 87 psi)	3,7 ms
Darbošanās paņēmieni	Saspiestais gaiss saskaņā ar ISO8573-1:2010 [7:4:4]
Piezīme par darba un vadības vidi	Eļļotāja darbība iespējama (ja ir lietots, tad ir jālieto arī turpmāk)
Korozijas noturības klasifikācija CRC	1 - Zema korozijas ietekme
PWIS conformity	VDMA24364-B2-L
Apkārtējās vides temperatūra	5 ... 60 °C
Gripping force per gripper jaw at 0.6 MPa (6 bar, 87 psi) closing	13,5 N
Max. spēks uz satvērēja žokli Fz statiskais	30 N
Max. griezes moments uz satvērēju Mx statiskais	0,5 Nm
Max. griezes moments uz satvērēju My statiskais	0,5 Nm
Max. griezes moments uz satvērēju Mz statiskais	0,5 Nm
Produkta svars	62 g
Montāžas tips	ar iekšējo (sievīšķo) vītņi
Pneimatiskais savienojums	M3
Materiālu piezīme	Atbilst RoHS
Nosegvāka materiāls	POM
Korpusa materiāls	Anodizēts kaļamā alumīnija sakausējums
Satvērēja žokļa materiāls	Stiprs tērauda sakausējums