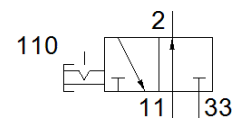
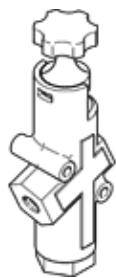


Slēgvārsts HE-G1/2-LO

Daļas numurs: 197134

FESTO



Datu lapa

Pazīme	Lielums
Konstrukcijas struktūra	Virzuļa slīdceļš
Iedarbināšanas tips	manuāls
Blīvēšanas princips	mīksts
Izplūdes gaisa funkcija	nav droselējams
Rokas vadība	Nav
Vārsta funkcija	3/2 bistabils
Darbošanās spiediens	1 ... 10 bar
C-vērtība	28,13 l/sbar
b- vērtība	0,28
Standarta nominālā plūsmas pakāpe	6.200 l/min
Darbošanās paņēmieni	Saspiestais gaiss saskaņā ar ISO8573-1:2010 [7:4:4]
Korozijas noturības klasifikācija CRC	3 - Augsta korozijas ietekme
PWIS conformity	VDMA24364-B1/B2-L
Vidējā temperatūra	-10 ... 60 °C
Apkārtējās vides temperatūra	-10 ... 60 °C
Montāžas tips	Līnijas instalācija ar caurejošo urbumu
Montāžas pozīcija	Jebkurš
Plūsmas virziens	nereversējams
Produkta svars	1.100 g
Pneimatiskais savienojums, pieslēgvietā 1	G1/2
Pneimatiskais savienojums, pieslēgvietā 2	G1/2
Pneimatiskais savienojums, pieslēgvietā 3	G1
Blīvējumu materiāls	NBR TPE-U(PU)
Korpusa materiāls	Alumīnija spiedienlējums PBT