

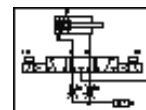
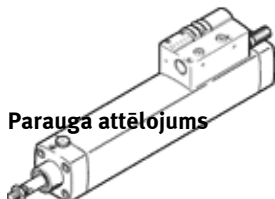
Cilindra- vārsta kombinācija DNCV-50- -PPV-A-5/3E

Daļas numurs: 196810

FESTO

Bez diagnostikas moduļa
Tīks izņemts. Pieejams līdz 2010.

Parauga attēlojums



Datu lapa

Pazīme	Lielums
Gājiens	85 ... 500 mm
Virzuļa diametrs	50 mm
Bāzēts uz standartu	ISO 15552 (iepriekš arī VDMA 24652, ISO 6431, NF E49 003.1, UNI 10290)
Amortizēšana	PPV: Regulējama pneimatiska amortizācija abos galos
Montāžas pozīcija	Jebkurš
Rokas vadība	aizturošs Spiedošs
Pozīcijas detektēšana	Tuvuma devējiem
Komutācijas elementa funkcija	Normāli atvērts kontakts
Darbošanās spiediens	3 ... 8 bar
Darbības sprieguma diapazons DC	24 V
Darbības režīms	divpusējās darbības
Max. izejas strāva, diagnostika	300 mA
Max. izejas strāva, devēji	20 mA
Max. komutācijas izejas spriegums DC	26,9 V
Tīnuma raksturlielumu dati	24 V DC: strāvas samazināšana 0.5 W, lielais strāvas patēriņš: 1.23W
Darbošanās paņēmieni	Filtrēts saspieštais gaiss, 5 µm filtrācija Filtrēts, neeļlots saspieštais gaiss, 40 µm filtrācija
CE simbols (skat atbilstības sertifikātu)	Saskaņā ar EU-EMV vadlīniju
Korozijas noturības klasifikācija CRC	2
Aizsardzības klase	IP65 pēc IEC 60529
Apkārtējās vides temperatūra	-5 ... 50 °C
Autorizācija	C-Tick
Amortizācijas garums	22 mm
Teorētiskais spēks pie 6 bāriem, ievilkšanās gājiens	990 N
Teorētiskais spēks pie 6 bāriem, izbīdīšanās gājiens	1.178 N
Kustīgā masa ar 0 mm gājienu	538 g
Papildus svars uz gājienu 10 mm	79 g
Pamata svars priekš 0 mm gājienu	1.960 g
Papildus masas faktors uz 10 mm no gājienu	25 g
Elektriskais savienojums	8-kontaktu M12x1 Spraudnis apaļa izpildījuma
Pneimatiskais savienojums, pieslēgvietā 1	QS-10
Pneimatiskais savienojums, pieslēgvietā 3	Iebūvēts klusinātājs
Pneimatiskais savienojums, pieslēgvietā 5	Iebūvēts klusinātājs