

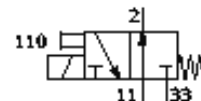
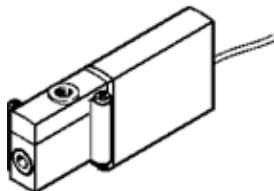
Elektromagnētiskais vārsts

MHP2-MS1H-3/20-M5-K

Daļas numurs: 196145

FESTO

individuālais vārsts, ātri komutējošs, ar vadu.
Izņemts, pieejams tikai līdz 2007



Datu lapa

Pazīme	Lielums
Vārsta funkcija	3/2 atvērts, viena elektromagnēta
Iedarbināšanas tips	elektrisks
Platums	10 mm
Standarta nominālā plūsmas pakāpe	100 l/min
Pneimatiskā darba līnija	M5
Darba spriegums	24V DC
Darbošanās spiediens	-0,9 ... 8 bar
Konstrukcijas struktūra	Spiediena atbrīvots gala vārsts
Atstatīšanas tips	mehāniskā atspere
Aizsardzības klase	IP65
Autorizācija	c UL us - Recognized (OL)
Nominālais izmērs	2 mm
Tiklojuma izmērs	14 mm
Izplūdes gaisa funkcija	droselējams
Blīvēšanas princips	mīksts
Montāžas pozīcija	Jebkurš
Rokas vadība	Spiedošs
Vadības gaiss	tiešais
Plūsmas virziens	reversējams ar ierobežojumiem
Darbības spiediens, reversīvs	-0,9 ... 0 bar
Maksimālā pārslēgšanās frekvence	330 Hz
Komutācijas izslēgšanas laiks	2 ms
Komutācijas ieslēgšanas laiks	1,7 ms
Schaltzeitstreuung ab 1 Hz	0,2 ms
Noslodzes cikls	100%
Tinuma raksturlielumu dati	24 V DC: Niederstromphase: 1,25 W, Hochstromphase: 5 W
Pieļaujamās sprieguma svārstības	+/- 10 %
Darbošanās paņēmieni	Filtrēts, neeļlots saspiestais gaiss, 40 µm filtrācija Filtrēts, eļlots saspiestais gaiss, 40 µm filtrācija
CE-Zeichen (siehe Konformitätserklärung)	Saskaņā ar EU-EMV vadlīniju
Ierobežojošā apkārtnes un vielas temperatūra	atkarībā no komutācijas frekvences
Korozijas noturības klasifikācija CRC	2
Vidējā temperatūra	-5 ... 40 °C
Apkārtējās vides temperatūra	-5 ... 40 °C
Produkta svars	60 g
Elektriskais savienojums	Kabelis
Kabeļa garums	2,5 m
Montāžas tips	uz PR-kolektora
Pneimatiskais savienojums, 11	Apakšējā pamatne
Pneimatiskais savienojums, pieslēgvietā 2	M5
Pneimatiskais savienojums, 33	Apakšējā pamatne
Materiālu piezīme	Brīvs no vara un PTFE
Blīvējumu materiālu informācija	HNBR

Pazīme	Lielums
	NBR
Materiālu informācija, korpuss	Cinka spiedienlējums pārklāts
Kabeļu apvalku materiālu informācija	PUR
Skrūves materiālu informācija	Tērauds galvanizēts