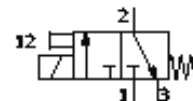
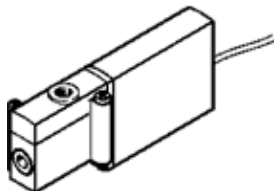


# Elektromagnētiskais vārsts MHP2-MS1H-3/2G-M5-K

Daļas numurs: 196125

FESTO

individuālais vārsts, ātri komutējošs, ar vadu.  
Izņemts, pieejams tikai līdz 2007



## Datu lapa

| Pazīme                                       | Lielums  |
|--|--|
| Vārsta funkcija                              | 3/2 noslēgts, viena elektromagnēta   |
| Iedarbināšanas tips                          | elektrisks   |
| Platums                                      | 10 mm  |
| Standarta nominālā plūsmas pakāpe            | 100 l/min  |
| Pneimatiskā darba līnija                     | M5   |
| Darba spriegums                              | 24V DC   |
| Darbošanās spiediens                         | -0,9 ... 8 bar   |
| Konstrukcijas struktūra                      | Spiediena atbrīvots gala vārsts  |
| Atstatīšanas tips                            | mehāniskā atsperē  |
| Aizsardzības klase                           | IP65   |
| Autorizācija                                 | c UL us - Recognized (OL)  |
| Nominālais izmērs                            | 2 mm   |
| Tiklojuma izmērs                             | 14 mm  |
| Izplūdes gaisa funkcija                      | droselējams  |
| Blīvēšanas princips                          | mīksts   |
| Montāžas pozīcija                            | Jebkurš  |
| Rokas vadība                                 | Spiedošs   |
| Vadības gaiss                                | tiešais  |
| Plūsmas virziens                             | reversējams ar ierobežojumiem  |
| Darbības spiediens, reversīvs                | -0,9 ... 0 bar   |
| Maksimālā pārslēgšanās frekvence             | 330 Hz   |
| Komutācijas izslēgšanas laiks                | 2 ms   |
| Komutācijas ieslēgšanas laiks                | 1,7 ms   |
| Schaltzeitstreuung ab 1 Hz                   | 0,2 ms   |
| Noslodzes cikls                              | 100%   |
| Tinuma raksturlielumu dati                   | 24 V DC: Niederstromphase: 1,25 W, Hochstromphase: 5 W   |
| Pieļaujamās sprieguma svārstības             | +/- 10 %   |
| Darbošanās paņēmieni                         | Filtrēts, neeļlots saspiestais gaiss, 40 µm filtrācija<br>Filtrēts, eļlots saspiestais gaiss, 40 µm filtrācija |
| CE-Zeichen (siehe Konformitätserklärung)     | Saskaņā ar EU-EMV vadlīniju  |
| Ierobežojošā apkārtnes un vielas temperatūra | atkarībā no komutācijas frekvences   |
| Korozijas noturības klasifikācija CRC        | 2  |
| Vidējā temperatūra                           | -5 ... 40 °C   |
| Apkārtējās vides temperatūra                 | -5 ... 40 °C   |
| Produkta svars                               | 60 g   |
| Elektriskais savienojums                     | Kabelis  |
| Kabeļa garums                                | 2,5 m  |
| Montāžas tips                                | uz PR-kolektora  |
| Pneimatiskais savienojums, pieslēgvietā 1    | Apakšējā pamatne   |
| Pneimatiskais savienojums, pieslēgvietā 2    | M5   |
| Pneimatiskais savienojums, pieslēgvietā 3    | Apakšējā pamatne   |
| Materiālu piezīme                            | Brīvs no vara un PTFE  |
| Blīvējumu materiālu informācija              | HNBR   |

| Pazīme                               | Lielums                          |
|--------------------------------------|----------------------------------|
|                                      | NBR                              |
| Materiālu informācija, korpuss       | Cinka spiedienlējums<br>pārklāts |
| Kabeļu apvalku materiālu informācija | PUR                              |
| Skrūves materiālu informācija        | Tērauds<br>galvanizēts           |