

Gaisa sagatavošanas bloks LFRS-1/8-D-MINI-KB-A

Daļas numurs: 195011

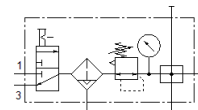
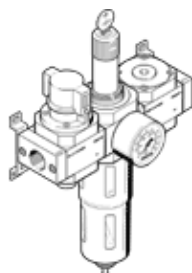
Classic - nicht für Neukonstruktionen verwenden

FESTO

Ar nobloķējamu regulatora galvu un spiediena manometru, priekš 12 baru nominālo spiedienu, priekš neeļlota saspiesta gaisa.

Modernākas alternatīvas var atrast ievadot meklēšanas logā tipa koda pirmos četrus simbolus.

Tiks izņemts no ražošanas. Pieejams līdz 2022. Lūdzu meklējiet alternatīvu mūsu Atbalsta vietnē.



Datu lapa

| Pazīme | Lielums |
|---|---|
| Izmērs | Mini |
| Sērija | D |
| Pievada aizslēgs | Pagriežams kloķis ar iebūvētu atslēgu |
| Montāžas pozīcija | vertikāle +/- 5° |
| Filtrācijas pakāpe | 40 µm |
| Kondensāta novadīšana | pilnīgi automātisks |
| Konstrukcijas struktūra | Sazarošanas modulis Slēgvārsts Filtrs regulators ar spiediena manometru |
| Max. kondensāta vērtība | 22 cm ³ |
| Kausa aizsargs | Metāla kausa aizsargs |
| Spiediena manometrs | ar spiediena manometru |
| Darbošanās spiediens | 2 ... 12 bar |
| Spiediena kontroles diapazons | 0,5 ... 12 bar |
| Max. spiediena histerēze | 0,2 bar |
| Standarta nominālā plūsmas pakāpe | 700 l/min |
| Darbošanās paņēmieni | Saspiestais gaiss saskaņā ar ISO8573-1:2010 [-::-] Inertās gāzes |
| Korozijas noturības klasifikācija CRC | 2 - Mainīga korozijas ietekme |
| Gaisa tīrības klase izejā | Saspiestais gaiss saskaņā ar ISO8573-1:2010 [7:8:4] Inertās gāzes |
| Vidējā temperatūra | -10 ... 60 °C |
| Apkārtējās vides temperatūra | -10 ... 60 °C |
| Produkta svars | 1.100 g |
| Montāžas tips | Līnijas instalācija ar piederumiem Izvēles |
| Pneimatiskais savienojums, pieslēgvietā 1 | G1/8 |
| Pneimatiskais savienojums, pieslēgvietā 2 | G1/8 |
| Korpusa materiāls | Cinka spiedienlējums |
| Kolbas materiāls | PC |