

# Filtra regulators

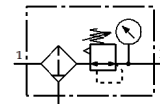
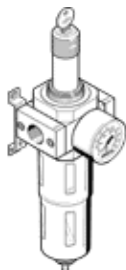
## LFRS-1/4-D-7-MINI

Daļas numurs: 194712

Classic - nicht für Neukonstruktionen verwenden

FESTO

Ar nobloķējamu regulatora rokturi, ar spiediena manometru, nominālais spiediens 12 bāri, paredzēts neelotam saspieštam gaisam  
Modernākas alternatīvas var atrast ievadot meklēšanas logā tipa koda pirmos četrus simbolus.



## Datu lapa

| Pazīme                                    | Lielums  |
|---|--|
| Izmērs                                    | Mini   |
| Sērija                                    | D  |
| Pievada aizslēgs                          | Pagriežams kloķis ar iebūvētu atslēgu                                  |
| Montāžas pozīcija                         | vertikāle +/- 5°   |
| Filtrācijas pakāpe                        | 40 µm  |
| Kondensāta novadīšana                     | manuāla rotācija   |
| Konstrukcijas struktūra                   | Filtrs regulators ar spiediena manometru                               |
| Max. kondensāta vērtība                   | 22 cm <sup>3</sup>   |
| Kausa aizsargs                            | Metāla kausa aizsargs  |
| Spiediena manometrs                       | ar spiediena manometru   |
| Darbošanās spiediens                      | 1 ... 16 bar   |
| Spiediena kontroles diapazons             | 0,5 ... 7 bar  |
| Max. spiediena histerēze                  | 0,2 bar  |
| Standarta nominālā plūsmas pakāpe         | 1.500 l/min  |
| Darbošanās paņēmieni                      | Saspiests gaiss saskaņā ar ISO 8573-1:2010 [-:9:-]<br>Inertās gāzes    |
| Piezīme par darba un vadības vidi         | Eļļotāja darbība iespējama (ja ir lietots, tad ir jālieto arī turpmāk) |
| Korozijas noturības klasifikācija CRC     | 2 - Mainīga korozijas ietekme  |
| PWIS conformity                           | VDMA24364-B1/B2-L  |
| Uzglabāšanas temperatūra                  | -10 ... 60 °C  |
| Gaisa tīrības klase izejā                 | Saspiests gaiss saskaņā ar ISO8573-1:2010 [7:8:4]<br>Inertās gāzes     |
| Vidējā temperatūra                        | -10 ... 60 °C  |
| Apkārtējās vides temperatūra              | -10 ... 60 °C  |
| Produkta svars                            | 560 g  |
| Montāžas tips                             | Līnijas instalācija<br>ar piederumiem<br>Izvēles                       |
| Pneimatiskais savienojums, pieslēgvietā 1 | G1/4   |
| Pneimatiskais savienojums, pieslēgvietā 2 | G1/4   |
| Materiālu piezīme                         | Atbilst RoHS   |
| Korpusa materiāls                         | Cinka spiedienlējums   |
| Kolbas materiāls                          | PC   |