

# Palaišanas vārsts HEP-3/4-D-MAXI

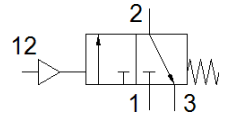
Daļas numurs: 193259

Classic - nicht für Neukonstruktionen verwenden

Lieto savienojumā ar gaisa sagatavošanas blokiem.

Modernākas alternatīvas var atrast ievadot meklēšanas logā tipa koda pirmos četrus simbolus.

FESTO



## Datu lapa

Pazīme	Lielums
Konstrukcijas struktūra	Virzuļa slīdceļš
Iedarbināšanas tips	pneimatisks
Blīvēšanas princips	mīksts
Izplūdes gaisa funkcija	nav droseļējams
Rokas vadība	Nav
Atstatišanas tips	mehāniskā atspere
Vārsta funkcija	3/2 noslēgts, viena elektromagnēta
Darbošanās spiediens	0 ... 16 bar
Vadības spiediens	3 ... 16 bar
C-vērtība	28 l/sbar
b- vērtība	0,32
Standarta nominālā plūsmas pakāpe	6.000 l/min
Darbošanās paņēmieni	Saspiestais gaiss saskaņā ar ISO8573-1:2010 [7:4:4] Inertās gāzes
Piezīme par darba un vadības vidi	Eļļotāja darbība iespējama (ja ir lietots, tad ir jālieto arī turpmāk)
Korozijas noturības klasifikācija CRC	2 - Mainīga korozijas ietekme
Materiālu piezīme	Atbilst RoHS
PWIS conformity	VDMA24364-B1/B2-L
Vidējā temperatūra	-10 ... 60 °C
Apkārtējās vides temperatūra	-10 ... 60 °C
Montāžas tips	Līnijas instalācija ar piederumiem
Montāžas pozīcija	Jebkurš
Plūsmas virziens	nereversējams
Produkta svars	800 g
Pneimatiskais savienojums, pieslēgvietā 1	G3/4
Pneimatiskais savienojums, pieslēgvietā 2	G3/4
Pneimatiskais savienojums, pieslēgvietā 3	G3/8
Vadības gaisa pieslēgvietā 12	G1/8
Gaisa tīrības klase izejā	Saspiestais gaiss saskaņā ar ISO8573-1:2010 [7:4:4] Inertās gāzes
Blīvējumu materiāls	NBR
Korpusa materiāls	Alumīnija spiedienlējums