

Gaisa sagatavošanas bloks LFR-1/2-D-DI-MAXI-KG-A

Daļas numurs: 192460

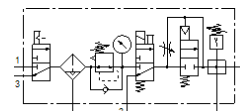
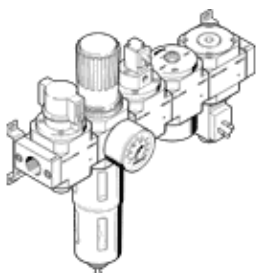
Classic - nicht für Neukonstruktionen verwenden

FESTO

sastāv no rokas slēgvārsta, filtra-regulatora, slēgvārsta ar 24 VDC elektromagnētu, bez ligzdas, spiediena pacelšanas vārsta un sadales moduļa bez ligzdas, ar montāžas kronšteinu.

Ar automātisku kondensāta novadīšanu.

Modernākas alternatīvas var atrast ievadot meklēšanas logā tipa koda pirmos četrus simbolus.



Datu lapa

| Pazīme | Lielums |
|---|--|
| Izmērs | Maxi |
| Sērija | D |
| Pievada aizslēgs | Pagriežams kloķis ar aizslēgu |
| Montāžas pozīcija | vertikāle +/- 5° |
| Filtrācijas pakāpe | 40 µm |
| Kondensāta novadīšana | pilnīgi automātisks |
| Konstrukcijas struktūra | Sazarošanas modulis Spiediena devējs Slēgvārsts Filtrs regulators ar spiediena manometru Drošības slēgvārsts |
| Max. kondensāta vērtība | 43 cm ³ |
| Kausa aizsargs | Metāla kausa aizsargs |
| Spiediena manometrs | ar spiediena manometru |
| Darbošanās spiediens | 3 ... 12 bar |
| Spiediena kontroles diapazons | 2,5 ... 12 bar |
| Standarta nominālā plūsmas pakāpe | 2.500 l/min |
| Darbošanās paņēmieni | Saspiestais gaiss saskaņā ar ISO8573-1:2010 [-:-:-] Inertās gāzes |
| Korozijas noturības klasifikācija CRC | 2 - Mainīga korozijas ietekme |
| PWIS conformity | VDMA24364-B1/B2-L |
| Gaisa tīrības klase izejā | Saspiestais gaiss saskaņā ar ISO8573-1:2010 [6:8:4] Inertās gāzes |
| Vidējā temperatūra | -10 ... 60 °C |
| Apkārtējās vides temperatūra | -10 ... 60 °C |
| Produkta svars | 5.400 g |
| Montāžas tips | Līnijas instalācija ar piederumiem Izvēles |
| Pneimatiskais savienojums, pieslēgvietā 1 | G1/2 |
| Pneimatiskais savienojums, pieslēgvietā 2 | G1/2 |
| Korpora materiāls | Cinka spiedienlējums |
| Kolbas materiāls | PC |