

Gaisa sagatavošanas bloks LFR-1/2-D-DI-MAXI-KG

Daļas numurs: 192446

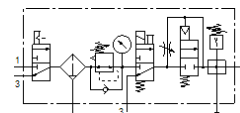
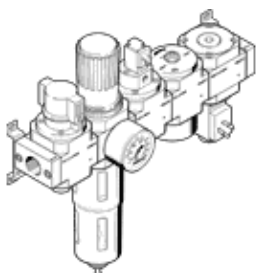
Classic - nicht für Neukonstruktionen verwenden

FESTO

sastāv no rokas slēgvārsta, filtra-regulatora, slēgvārsta ar 24 VDC elektromagnētu, bez ligzdas, spiediena pacelšanas vārsta un sadales moduļa bez ligzdas, ar montāžas kronšteinu.

Ar rokas kondensāta novadīšanu.

Modernākas alternatīvas var atrast ievadot meklēšanas logā tipa koda pirmos četrus simbolus.



Datu lapa

Pazīme	Lielums
Izmērs	Maxi
Sērija	D
Pievada aizslēgs	Pagriežams kloķis ar aizslēgu
Montāžas pozīcija	vertikāle +/- 5°
Filtrācijas pakāpe	40 µm
Kondensāta novadīšana	manuāla rotācija
Konstrukcijas struktūra	Sazarošanas modulis Spiediena devējs Slēgvārsts Filtrs regulators ar spiediena manometru Drošības slēgvārsts
Max. kondensāta vērtība	43 cm ³
Kausa aizsargs	Metāla kausa aizsargs
Spiediena manometrs	ar spiediena manometru
Darbošanās spiediens	3 ... 16 bar
Spiediena kontroles diapazons	2,5 ... 12 bar
Darbošanās paņēmieni	Saspiestais gaiss saskaņā ar ISO8573-1:2010 [-:--:] Inertās gāzes
Korozijas noturības klasifikācija CRC	2 - Mainīga korozijas ietekme
PWIS conformity	VDMA24364-B1/B2-L
Gaisa tīrības klase izejā	Saspiestais gaiss saskaņā ar ISO8573-1:2010 [6:8:4] Inertās gāzes
Vidējā temperatūra	-10 ... 60 °C
Apkārtējās vides temperatūra	-10 ... 60 °C
Produkta svars	5.400 g
Montāžas tips	Līnijas instalācija ar piederumiem Izvēles
Pneimatiskais savienojums, pieslēgvietā 1	G1/2
Pneimatiskais savienojums, pieslēgvietā 2	G1/2
Korpusa materiāls	Cinka spiedienlējums
Kolbas materiāls	PC