

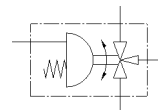
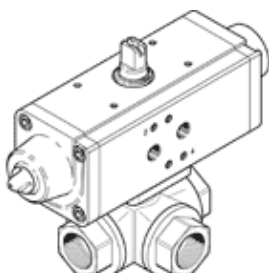
# Lodes vārsta piedziņas elements

## VZBA-1/4"-GGG-63-32L-F0304-V4V4T-PS30-R-90-4-C

Daļas numurs: 1915543

FESTO

3/2-way, flange hole pattern F0304, thread EN 10226-1.



### Datu lapa

Pazīme	Lielums
Konstrukcijas struktūra	3-virzienu lodveida vārsts L urbums
Iedarbināšanas tips	pneimatisks
Montāžas pozīcija	Jebkurš
Montāžas tips	Līnijas instalācija
Procesu vārsta savienojums	Rp1/4
Komutācijas pozīcijas indikators	Rievu virziens = plūsmas virziens
Nominālais diametrs DN	8
Darbošanās spiediens	6 ... 8,4 bar
Procesvārsta nominālais spiediens	63
Vide	Saspiestais gaiss saskaņā ar ISO8573-1:2010 [-:--] Inertās gāzes Ūdens (bez ūdens tvaikiem) Neitrālie šķidrumi
Darbošanās paņēmieni	Saspiestais gaiss saskaņā ar ISO8573-1:2010 [7:4:4]
Piezīme par darbu un vadības vidi	Eļļotāja darbība iespējama (ja ir lietots, tad ir jālieto arī turpmāk)
Vidējā temperatūra	-10 ... 200 °C
Apkārtējās vides temperatūra	-10 ... 80 °C
Flow rate Kv type L	4,5 m <sup>3</sup> /h
Maks. vīrsmas temperatūras salikums	TX
Eksplūziju grupas salikums	IIC, IIIC
Materiālu piezīme	Atbilst RoHS
PWIS conformity	VDMA24364 zone III
Korpusa materiāls	Stiprs tērauda sakausējums, nerūsējošais
Materiālu informācija korpusam	1.4408
Blīvējumu materiāls	PTFE PTFE pastiprināts
Lodes materiāls	Stiprs tērauda sakausējums, nerūsējošais
Materiālu informācija lodei	1.4408
Vārpstas materiāls	Stiprs tērauda sakausējums, nerūsējošais
Materiālu informācija vārpstai	1.4401
Produkta svars	2.950 g
Eksplūziju droša apkārtējā temperatūra	-10°C ≤ Ta ≤ +60°C
Korozijas noturības klasifikācija CRC	3 - Augsta korozijas ietekme