

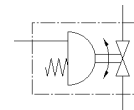
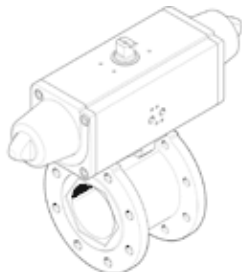
Lodes vārsta piedziņas elements

VZBC-100-FF-16-22-F0710-V4V4T-PS240-R-90-4-C

Daļas numurs: 1915410

FESTO

Stainless steel, with single-acting actuator DAPS, 2/2-way, nominal width DN100, PN16, DIN 1092-1.



Datu lapa

Pazīme	Lielums
Konstrukcijas struktūra	2-virzienu lodveida vārsts Grozāmā piedziņa
Iedarbināšanas tips	pneimatisks
Montāžas pozīcija	Jebkurš
Montāžas tips	Līnijas instalācija
Procesu vārsta savienojums	Gredzenveida korpuss ar skrūves savienojumu
Komutācijas pozīcijas indikators	Rievu virziens = plūsmas virziens
Nominālais diametrs DN	100
Darbošanās spiediens	6 ... 8,4 bar
Procesvārsta nominālais spiediens	16
Vide	Saspiestais gaiss saskaņā ar ISO8573-1:2010 [-:-:-] Inertās gāzes Ūdens (bez ūdens tvaikiem) Neitrālie šķidrums
Darbošanās paņēmieni	Saspiestais gaiss saskaņā ar ISO8573-1:2010 [7:4:4]
Piezīme par darba un vadības vidi	Eļļotāja darbība iespējama (ja ir lietots, tad ir jālieto arī turpmāk)
Vidējā temperatūra	-10 ... 200 °C
Apkārtējās vides temperatūra	-10 ... 80 °C
Plūsmas pakāpe Kv	1.414 m ³ /h
Maks. vīrsmas temperatūras salikums	TX
Eksploziju grupas salikums	IIC, IIIC
Materiālu piezīme	Atbilst RoHS
PWIS conformity	VDMA24364 zone III
Korpora materiāls	Stiprs tērauda sakausējums, nerūsējošais
Materiālu informācija korpusam	1.4408
Blīvējumu materiāls	PTFE PTFE pastiprināts
Lodes materiāls	Stiprs tērauda sakausējums, nerūsējošais
Materiālu informācija lodei	1.4408
Vārpstas materiāls	Stiprs tērauda sakausējums, nerūsējošais
Materiālu informācija vārpstai	1.4401
Produkta svars	31.900 g
Eksploziju droša apkārtējā temperatūra	-10°C ≤ Ta ≤ +60°C
Korozijas noturības klasifikācija CRC	3 - Augsta korozijas ietekme