

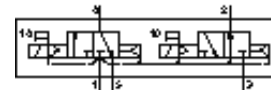
Elektromagnētiskais vārsts MN2H-2X30-G-D-02-12DCA

Daļas numurs: 191388

FESTO

Saskaņā ar ISO 15407/-1, ar elektromagnētu un manuālo vadību, bez spraudņa ligzdas.

Tīks izņemts. Pieejams līdz 2009.



Datu lapa

Pazīme	Lielums
Vārsta funkcija	2x3/2 atvērts, viena elektromagnēta
Iedarbināšanas tips	elektrisks
Platums	18 mm
Standarta nominālā plūsmas pakāpe	490 l/min
Darbošanās spiediens	2 ... 10 bar
Konstrukcijas struktūra	Vīrzuļa slīdceļš
Atstatīšanas tips	Gaisa atspere
Aizsardzības klase	IP65
Nominālais izmērs	6 mm
Tīklojuma izmērs	19 mm
Izplūdes gaisa funkcija	droselējams
Blīvēšanas princips	mīksts
Montāžas pozīcija	Jebkurš
Atbilst standartam	VDMA 24563
Rokas vadība	ar piederumiem, aizturošs
Vadības gaiss	Vadāms
Vadības gaisa piegāde	iekšējais
Plūsmas virziens	nereversējams
b- vērtība	0,25
C- vērtība	2,15 l/sbar
Komutācijas izslēgšanas laiks	16 ms
Komutācijas ieslēgšanas laiks	15 ms
Tīnuma raksturlielumu dati	12V DC: 1,4W 24 V AC: 50 Hz, komutācijas jauda: 3 VA, noturošā jauda: 2.4 VA 24 V AC: 60 Hz, komutācijas jauda: 3 VA, noturošā jauda: 2.4 VA
Darbošanās paņēmieni	filtrēts saspīstais gaiss, 40 µm filtrācijas pakāpe, eļļots vai neeļļots
Korozijas noturības klasifikācija CRC	2
Vidējā temperatūra	-10 ... 50 °C
Apkārtējās vides temperatūra	-10 ... 50 °C
Produkta svars	210 g
Elektriskais savienojums	Spraudnis pēc DIN 43650 Konstrukcija C
Montāžas tips	ar caurejošo urbumu
Papildus vadības gaisa pieslēgvietā 12/14	Apakšējā pamatne VDMA 24563 izmērs 2
Vadības izplūdes pieslēgvietā 82/84	Apakšējā pamatne VDMA 24563 izmērs 2
Pneimatiskais savienojums, pieslēgvietā 1	Apakšējā pamatne VDMA 24563 izmērs 2
Pneimatiskais savienojums, pieslēgvietā 2	Apakšējā pamatne VDMA 24563 izmērs 2
Pneimatiskais savienojums, pieslēgvietā 3	Apakšējā pamatne VDMA 24563 izmērs 2
Pneimatiskais savienojums, pieslēgvietā 4	Apakšējā pamatne VDMA 24563 izmērs 2
Pneimatiskais savienojums, pieslēgvietā 5	Apakšējā pamatne VDMA 24563 izmērs 2
Blīvējumu materiālu informācija	NBR
Materiālu informācija, korpus	Alumīnija spiedienlējums