

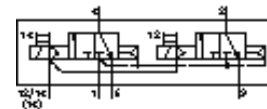
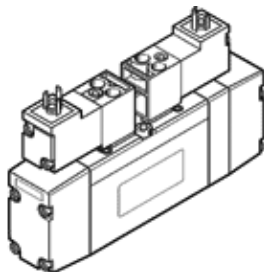
Elektromagnētiskais vārsts MN2H-2X3G-D-01-S-12DCA

Daļas numurs: 191343

FESTO

Saskaņā ar ISO 15407/-1, ar elektromagnētu un manuālo vadību, bez spraudņa ligzdas.

Tīks izņemts. Pieejams līdz 2009.



Datu lapa

Pazīme	Lielums
Vārsta funkcija	2x3/2 noslēgts, viena elektromagnēta
Iedarbināšanas tips	elektrisks
Platums	26 mm
Standarta nominālā plūsmas pakāpe	950 l/min
Darbošanās spiediens	2 ... 10 bar
Konstrukcijas struktūra	Virzuļa slīdceļš
Atstatīšanas tips	Gaisa atspere
Aizsardzības klase	IP65
Nominālais izmērs	8 mm
Tīklojuma izmērs	27 mm
Izplūdes gaisa funkcija	droselējams
Blīvēšanas princips	mīksts
Montāžas pozīcija	Jebkurš
Atbilst standartam	ISO 15407-1 VDMA 24563
Rokas vadība	ar piederumiem, aizturošs
Vadības gaiss	Vadāms
Vadības gaisa piegāde	ārējais
Plūsmas virziens	nereversējams
Vadības spiediens	0,9 ... 10 bar
b- vērtība	0,25
C- vērtība	4,25 l/sbar
Komutācijas izslēgšanas laiks	33 ms
Komutācijas ieslēgšanas laiks	20 ms
Tīnuma raksturlielumu dati	12V DC: 1,4W 24 V AC: 50 Hz, komutācijas jauda: 3 VA, noturošā jauda: 2.4 VA 24 V AC: 60 Hz, komutācijas jauda: 3 VA, noturošā jauda: 2.4 VA
Darbošanās paņēmieni	filtrēts saspiestais gaiss, 40 µm filtrācijas pakāpe, eļļots vai neeļļots Vakuums
Korozijas noturības klasifikācija CRC	2
Vidējā temperatūra	-10 ... 50 °C
Vadības paņēmieni	filtrēts saspiestais gaiss, 40 µm filtrācijas pakāpe, eļļots vai neeļļots
Apkārtējās vides temperatūra	-10 ... 50 °C
Produkta svars	320 g
Elektriskais savienojums	Spraudnis pēc DIN 43650 Konstrukcija C
Montāžas tips	ar caurejošo urbumu
Papildus vadības gaisa pieslēgvietā 12/14	Apakšējā pamatne VDMA 24563 izmērs 1
Vadības izplūdes pieslēgvietā 82/84	Savienojošās plāksnes izmērs 26 mm, saskaņā ar ISO 15407-1 Apakšējā pamatne VDMA 24563 izmērs 1
Pneimatiskais savienojums, pieslēgvietā 1	Savienojošās plāksnes izmērs 26 mm, saskaņā ar ISO 15407-1

Pazīme	Lielums
	Apakšējā pamatne VDMA 24563 izmērs 1
Pneimatiskais savienojums, pieslēgvietā 2	Savienojošās plāksnes izmērs 26 mm, saskaņā ar ISO 15407-1 Apakšējā pamatne VDMA 24563 izmērs 1
Pneimatiskais savienojums, pieslēgvietā 3	Savienojošās plāksnes izmērs 26 mm, saskaņā ar ISO 15407-1 Apakšējā pamatne VDMA 24563 izmērs 1
Pneimatiskais savienojums, pieslēgvietā 4	Savienojošās plāksnes izmērs 26 mm, saskaņā ar ISO 15407-1 Apakšējā pamatne VDMA 24563 izmērs 1
Pneimatiskais savienojums, pieslēgvietā 5	Savienojošās plāksnes izmērs 26 mm, saskaņā ar ISO 15407-1 Apakšējā pamatne VDMA 24563 izmērs 1
Blīvējumu materiālu informācija	NBR
Materiālu informācija, korpuss	Alumīnija spiedienlējums