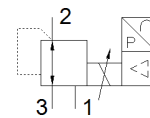
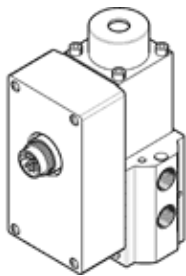


Proporcionālā spiediena regulators MPPE-3-1/8-PU-PO-010

Daļas numurs: 187347

FESTO



Datu lapa

| Pazīme | Lielums |
|--|---|
| Nominālais diametrs, saspiešana | 3 mm |
| Nominālais diametrs, izplūde | 2 mm |
| Iedarbināšanas tips | elektrisks |
| Blīvēšanas princips | mīksts |
| Montāžas pozīcija | Jebkurš |
| Konstrukcijas struktūra | tieši kontrolēts virzuļa regulators |
| Īssavienojuma stiprums | priekš visiem elektriskajiem savienojumiem |
| Drošības instrukcijas | MPPE drošības pozīcija |
| Polaritātes aizsargāts | priekš visiem elektriskajiem savienojumiem |
| Vārsta funkcija | 3-ceļu noslēgts proporcionālais spiediena regulators |
| Operating pressure MPa | ≤ 1,2 MPa |
| Darbošanās spiediens | ≤ 12 bar |
| Spiediena regulēšanas diapazons Mpa | 0 ... 1 MPa |
| Spiediena kontroles diapazons | 0 ... 10 bar |
| Ieplūdes spiediens 1 | 11 ... 12 bar |
| Piegādes spiediens 1 Mpa | 1,1 ... 1,2 MPa |
| Max. pressure hysteresis (MPa) | 0,001 MPa |
| Max. spiediena histerēze | 0,01 bar |
| Komutācijas izslēgšanas laiks | 410 ms |
| Komutācijas ieslēgšanas laiks | 220 ms |
| Darbības sprieguma diapazons DC | 18 ... 30 V |
| Nominālais darbības spriegums DC | 24 V |
| Atlikuma viļņi | 10 % |
| UZSTĀDES PUNKTA/AKTUĀLĀ vērtība | Sprieguma tips 0 - 10 V |
| Darbošanās paņēmieni | Saspiestais gaiss saskaņā ar ISO8573-1:2010 [7:4:4] Inertās gāzes |
| Piezīme par darba un vadības vidi | Eļļotāja darbība iespējama (ja ir lietots, tad ir jālieto arī turpmāk) |
| Autorizācija | RCM Mark |
| KC mark | KC-EMV |
| CE simbols (skat atbilstības sertifikātu) | Saskaņā ar EU-EMV vadlīniju saskaņā ar ES RoHS direktīvu |
| UKCA marking (see declaration of conformity) | To UK instructions for EMC To UK RoHS instructions |
| Korozijas noturības klasifikācija CRC | 2 - Mainīga korozijas ietekme |
| PWIS conformity | VDMA24364-B2-L |
| Vidējā temperatūra | 0 ... 60 °C |
| Aizsardzības klase | IP65 |
| Apkārtējās vides temperatūra | 0 ... 50 °C |
| Produkta svars | 915 g |
| Elektriskais savienojums | 8-kontaktu M16x0,75 Spraudnis pēc DIN 45326 apaļa izpildījuma |
| Montāžas tips | ar caurejošo urbumu |
| Pneimatiskais savienojums, pieslēgvietā 1 | G1/8 |

| Pazīme | Lielums |
|---|------------------------------|
| Pneimatiskais savienojums, pieslēgvietā 2 | G1/8 |
| Pneimatiskais savienojums, pieslēgvietā 3 | G1/8 |
| Materiālu piezīme | Atbilst RoHS |
| Korpusa materiāls | Kaļamā alumīnija sakausējums |
| Membrānas materiāls | NBR |