

Gaisa sagatavošanas bloks LFR-1/2-D-MAXI-KE-A

Daļas numurs: 186048

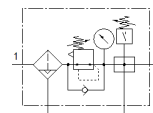
Classic - nicht für Neukonstruktionen verwenden

FESTO

sastāv no filtra-regulatora un sadales moduļa, bez ligzdas, ar montāžas kronšteinjiem.

Ar automātisku kondensāta novadīšanu.

Modernākas alternatīvas var atrast ievadot meklēšanas logā tipa koda pirmos četrus simbolus.



Datu lapa

| Pazīme | Lielums |
|---|---|
| Izmērs | Maxi |
| Sērija | D |
| Pievada aizslēgs | Pagriežams kloķis ar aizslēgu |
| Montāžas pozīcija | vertikāle +/- 5° |
| Filtrācijas pakāpe | 40 µm |
| Kondensāta novadīšana | pilnīgi automātisks |
| Konstrukcijas struktūra | Sazarošanas modulis Spiediena devējs Filtrs regulators ar spiediena manometru |
| Max. kondensāta vērtība | 80 cm ³ |
| Kausa aizsargs | Metāla kausa aizsargs |
| Spiediena manometrs | ar spiediena manometru |
| Darbošanās spiediens | 2 ... 12 bar |
| Spiediena kontroles diapazons | 0,5 ... 12 bar |
| Max. spiediena histerēze | 0,2 bar |
| Standarta nominālā plūsmas pakāpe | 9.200 l/min |
| Darbošanās paņēmieni | Saspiestais gaiss saskaņā ar ISO8573-1:2010 [-:--] Inertās gāzes |
| Korozijas noturības klasifikācija CRC | 2 - Mainīga korozijas ietekme |
| PWIS conformity | VDMA24364-B1/B2-L |
| Gaisa tīrības klase izejā | Saspiestais gaiss saskaņā ar ISO8573-1:2010 [7:8:4] Inertās gāzes |
| Vidējā temperatūra | -10 ... 60 °C |
| Apkārtējās vides temperatūra | -10 ... 60 °C |
| Produkta svars | 2.400 g |
| Montāžas tips | Līnijas instalācija ar piederumiem Izvēles |
| Pneimatiskais savienojums, pieslēgvietā 1 | G1/2 |
| Pneimatiskais savienojums, pieslēgvietā 2 | G1/2 |
| Korpusa materiāls | Cinka spiedienlējums |
| Kolbas materiāls | PC |