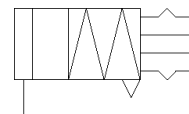
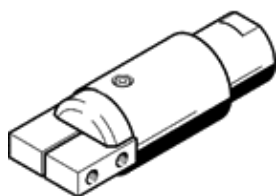


Leņķveida satvērējs HGWM-08-EZ-G8

Daļas numurs: 185698

FESTO

Mikro, ar iespīlēšanas vārpstu.



Datu lapa

Pazīme	Lielums
Izmērs	8
Max. leņķa satvērēja žokļu brīvgājiens ax,ay	0,5 deg
Max. satvērēja žokļu brīvgājiens Sz	0,03 mm
Max. atvēršanās leņķis	14 deg
Atkārtēšanas precizitāte, satvērējs	≤ 0,02 mm
Satvērēja pirkstu skaits	2
Drive system	pneimatisks
Darbības režīms	vienpusējās darbības aizvērts
Satvērēja funkcija	Leņķis
Satvērēja spēka nodrošinājums	Nē
Konstrukcijas struktūra	Slīpā plakne
Pozīcijas detektēšana	Nē
Darbošanās spiediens	2 ... 8 bar
Max. satvērēja darbošanās frekvence	4 Hz
Min. opening time at 0.6 MPa (6 bar, 87 psi)	1 ms
Min. closing time at 0.6 MPa (6 bar, 87 psi)	2,5 ms
Darbošanās paņēmieni	Saspiestais gaiss saskaņā ar ISO8573-1:2010 [7:-:-]
Korozijas noturības klasifikācija CRC	2 - Mainīga korozijas ietekme
PWIS conformity	VDMA24364-B2-L
Apkārtējās vides temperatūra	5 ... 60 °C
Atgriezējatsperes moments	0,55 Ncm
Total gripping torque at 0.6 MPa (6 bar, 87 psi) opening	24 Ncm
Max. spēks uz satvērēja žokli Fz statiskais	7 N
Max. griezes moments uz satvērēju Mx statiskais	20 Ncm
Max. griezes moments uz satvērēju My statiskais	20 Ncm
Max. griezes moments uz satvērēju Mz statiskais	20 Ncm
Produkta svars	13 g
Montāžas tips	Iespīlēts
Pneimatiskais savienojums	M3
Materiālu piezīme	Atbilst RoHS
Nosegvāka materiāls	POM
Korpusa materiāls	Stiprs tērauda sakausējums, nerūsējošais
Satvērēja žokļa materiāls	Stiprs tērauda sakausējums