

pulse valve

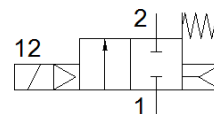
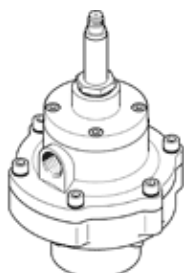
VZWE-F-M22C-M-G112-400-H

Daļas numurs: 1804475

Produkts tiks atcelts

FESTO

Tīks izņemts no ražošanas. Pieejams līdz 2023. Lūdzu meklējiet alternatīvu mūsu Atbalsta vietnē.



Datu lapa

Pazīme	Lielums
Konstrukcijas struktūra	Taisnā versija ar atloku Diafragmas vārsts
Iedarbināšanas tips	elektrisks
Blīvēšanas princips	mīksts
Montāžas pozīcija	Jebkurš
Montāžas tips	Pievilkts ar vītņi
Processvārsta pievienojums 1	G1 1/2 Atloka diametrs: 74 mm
Nominālais izmērs	40 mm
Vārsta funkcija	2/2 noslēgts, viena elektromagnēta
Rokas vadība	Nav
Plūsmas virziens	nereversējams
Vide	Saspiestais gaiss saskaņā ar ISO8573-1:2010 [7:4:4]
Diferenciālais spiediens	0,35 bar
Atstatīšanas tips	mehāniskā atspere
Vadības gaiss	Vadāms
Darba spiediens	0,35 ... 8 bar
Piezīme par darba un vadības vidi	Eļļotāja izmantošana nav iespējama
Apkārtējās vides temperatūra	-20 ... 60 °C
Plūsmas pakāpe Kv	48 m ³ /h
Komutācijas ieslēgšanas laiks	≤ 30 ms
Komutācijas izslēgšanas laiks	≤ 100 ms
Materiālu piezīme	Atbilst RoHS
PWIS conformity	VDMA24364 zone III
Korpora materiāls	Alumīnija spiedienlējums
Materiālu informācija korpusam	EN AC-47100D
Blīvējumu materiāls	NBR
Skrūvju materiāls	Stiprs tērauda sakausējums, nerūsējošais
Materiālu informācija, skrūve	1.4301
Plunžera caurules materiāls	Stiprs tērauda sakausējums
Membrānas materiāls	NBR-PA
Produkta svars	950 g
Aizsardzības klase	IP65
Korozijas noturības klasifikācija CRC	3 - Augsta korozijas ietekme
Maks. pievilksanas moments, savienojošā vītne	240 Nm