

# pulse valve

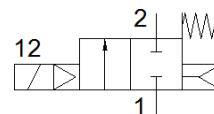
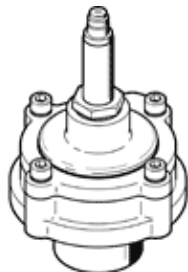
## VZWE-F-M22C-M-G1-250-H

Daļas numurs: 1795190

Produkts tiks atcelts

FESTO

Tīks izņemts no ražošanas. Pieejams līdz 2023. Lūdzu meklējiet alternatīvu mūsu Atbalsta vietnē.



### Datu lapa

Pazīme	Lielums
Konstrukcijas struktūra	Taisnā versija ar atloku Diafragmas vārsts
Iedarbināšanas tips	elektrisks
Blīvēšanas princips	mīksts
Montāžas pozīcija	Jebkurš
Montāžas tips	Pievilkts ar vītņi
Processvārsta pievienojums 1	G1 Atloka diametrs: 59 mm
Nominālais izmērs	25 mm
Vārsta funkcija	2/2 noslēgts, viena elektromagnēta
Rokas vadība	Nav
Plūsmas virziens	nereversējams
Vide	Saspiestais gaiss saskaņā ar ISO8573-1:2010 [7:4:4]
Diferenciālais spiediens	0,35 bar
Atstatīšanas tips	mehāniskā atspere
Vadības gaiss	Vadāms
Darba spiediens	0,35 ... 8 bar
Piezīme par darba un vadības vidi	Eļļotāja izmantošana nav iespējama
Apkārtējās vides temperatūra	-20 ... 60 °C
Plūsmas pakāpe Kv	22 m <sup>3</sup> /h
Komutācijas ieslēgšanas laiks	≤ 30 ms
Komutācijas izslēgšanas laiks	≤ 100 ms
Materiālu piezīme	Atbilst RoHS
PWIS conformity	VDMA24364 zone III
Korpora materiāls	Alumīnija spiedienlējums
Materiālu informācija korpusam	EN AC-47100D
Blīvējumu materiāls	NBR
Skrūvju materiāls	Stiprs tērauda sakausējums, nerūsējošais
Materiālu informācija, skrūve	1.4301
Plunžera caurules materiāls	Stiprs tērauda sakausējums
Membrānas materiāls	NBR-PA
Produkta svars	430 g
Aizsardzības klase	IP65
Korozijas noturības klasifikācija CRC	3 - Augsta korozijas ietekme
Maks. pievilksanas moments, savienjošā vītne	200 Nm