

# Spiediena regulators LR-1-D-O-MAXI-NPT

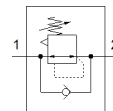
Daļas numurs: 173673

Classic - nicht für Neukonstruktionen verwenden

Ar vītņotu savienotājplāksni, bez spiediena manometra

Modernākas alternatīvas var atrast ievadot meklēšanas logā tipa koda pirmos četrus simbolus.

FESTO



## Datu lapa

Pazīme	Lielums
Izmērs	Maxi
Sērija	D
Montāžas pozīcija	Jebkurš
Kontrollera funkcija	Izejas spiediena konstante
Darbošanās spiediens	16 bar
Max. spiediena histerēze	0,4 bar
Standarta nominālā plūsmas pakāpe	11.500 l/min
Darbošanās paņēmieni	Saspiestais gaiss saskaņā ar ISO8573-1:2010 [7:4:4] Inertās gāzes
Piezīme par darba un vadības vidi	Eļļotāja darbība iespējama (ja ir lietots, tad ir jālieto arī turpmāk)
PWIS conformity	VDMA24364-B1/B2-L
Gaisa tīrības klase izejā	Saspiestais gaiss saskaņā ar ISO8573-1:2010 [7:4:4] Inertās gāzes
Vidējā temperatūra	-10 ... 60 °C
Apkārtējās vides temperatūra	-10 ... 60 °C
Produkta svars	700 g
Montāžas tips	Priekšējā paneļa instalācija Līnijas instalācija Izvēles
Pneimatiskais savienojums, pieslēgvietā 1	1 NPT
Pneimatiskais savienojums, pieslēgvietā 2	1 NPT
Materiālu piezīme	Atbilst RoHS
Blīvējumu materiāls	NBR
Korpusa materiāls	Cinka spiedienlējums