

# Elektromagnētiskais vārsts

## CPA10-M1H-5/3-BS

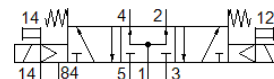
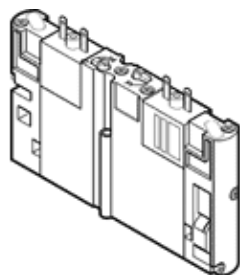
Daļas numurs: 173453

Produkts tiks atcelts

FESTO

Šis tips ir derīgs vakuūmam.

Tiks izņemts no ražošanas. Pieejams līdz 2017. Lūdzu meklējiet alternatīvu mūsu Atbalsta vietnē.



## Datu lapa

Pazīme	Lielums
Vārsta funkcija	5/3 zem spiediena
Iedarbināšanas tips	elektrisks
Platums	10 mm
Standarta nominālā plūsmas pakāpe	220 l/min
Darbošanās spiediens	-0,9 ... 10 bar
Konstrukcijas struktūra	Virzuļa slīdceļš
Atstatīšanas tips	Gaisa atspere
Nominālais izmērs	3,6 mm
Izplūdes gaisa funkcija	nav droseļējams
Blīvēšanas princips	mīksts
Montāžas pozīcija	Jebkurš
Rokas vadība	ar piederumiem, aizturošs
Vadības gaiss	Vadāms
Plūsmas virziens	nereversējams
Vadības spiediens	3 ... 8 bar
b- vērtība	0,3
C- vērtība	0,92 l/sbar
Komutācijas izslēgšanas laiks	17 ms
Komutācijas ieslēgšanas laiks	13 ms
Darbošanās paņēmieni	Saspiestais gaiss saskaņā ar ISO8573-1:2010 [7:4:4]
Piezīme par darbu un vadības vidi	Eļļotāja darbība iespējama (ja ir lietots, tad ir jālieto arī turpmāk)
Korozijas noturības klasifikācija CRC	2
Vidējā temperatūra	-5 ... 50 °C
Apkārtējās vides temperatūra	-5 ... 50 °C
Montāžas tips	ar caurejošo urbumu
Pneimatiskais savienojums, pieslēgvietā 1	Apakšējā pamatne
Pneimatiskais savienojums, pieslēgvietā 2	Apakšējā pamatne
Pneimatiskais savienojums, pieslēgvietā 3	Apakšējā pamatne
Pneimatiskais savienojums, pieslēgvietā 4	Apakšējā pamatne
Pneimatiskais savienojums, pieslēgvietā 5	Apakšējā pamatne
Blīvējumu materiālu informācija	NBR
Materiālu informācija, korpuss	Alumīnija spiedienlējums