

Pneimatiskais vārsts

VL-5/3E-1/8-P-B

Daļas numurs: 173179

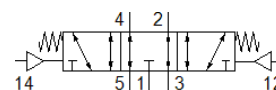
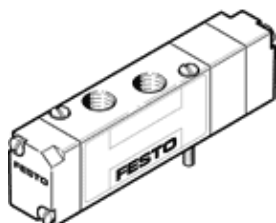
Produkts tiks atcelts

FESTO

5/3 plūsmdaļa funkcija, centrālajā pozīcijā izplūde

Šis tips ir derīgs vakuūmam.

Tiks izņemts no ražošanas. Pieejams līdz 2023. Lūdzu meklējiet alternatīvu mūsu Atbalsta vietnē.



Datu lapa

| Pazīme | Lielums |
|---|---|
| Vārsta funkcija | 5/3 atbrīvots |
| Iedarbināšanas tips | pneimatisks |
| Platums | 17,8 mm |
| Standarta nominālā plūsmas pakāpe | 350 l/min |
| Darbošanās spiediens | -0,9 ... 10 bar |
| Konstrukcijas struktūra | Virzuļa slīdceļš |
| Atstatīšanas tips | mehāniskā atspere |
| Autorizācija | UL - Recognized (OL) |
| Nominālais izmērs | 5 mm |
| Tiklojuma izmērs | 18 mm |
| Izplūdes gaisa funkcija | droselējams |
| Blīvēšanas princips | mīksts |
| Montāžas pozīcija | Jebkurš |
| Rokas vadība | Nav |
| Vadības gaiss | tiešais |
| Vadības gaisa piegāde | ārējais |
| Plūsmas virziens | reversējams |
| Overlap | Positive overlap |
| Vadības spiediens | 3 ... 8 bar |
| b- vērtība | 0,5 |
| C- vērtība | 1,54 l/sbar |
| Komutācijas izslēgšanas laiks | 22 ms |
| Komutācijas ieslēgšanas laiks | 6 ms |
| Darbošanās paņēmieni | Saspiestais gaiss saskaņā ar ISO8573-1:2010 [7:4:4] |
| Piezīme par darba un vadības vidi | Eļļotāja darbība iespējama (ja ir lietots, tad ir jālieto arī turpmāk) |
| Vibrāciju noturība | Transportēšanas iekārtas pārbaude pie ievainojumu 1 līmeņa saskaņā ar FN 942017-4 un NE 60068-2-6 |
| Triecienu izturība | Triecienu tests ar smaguma līmeni SG2 saskaņā ar FN 942017-5 un EN 60068-2-27 |
| Korozijas noturības klasifikācija CRC | 2 - Mainīga korozijas ietekme |
| Uzglabāšanas temperatūra | -20 ... 40 °C |
| Vidējā temperatūra | -5 ... 50 °C |
| Skaņas spiediena līmenis | 75 dB(A) |
| Vadības paņēmieni | Saspiestais gaiss saskaņā ar ISO8573-1:2010 [7:4:4] |
| Apkārtējās vides temperatūra | -5 ... 50 °C |
| Produkta svars | 80 g |
| Montāžas tips | uz kolektora slīdes |
| Vadības gaisa pieslēgvietā 12 | M5 |
| Vadības gaisa pieslēgvietā 14 | M5 |
| Pneimatiskais savienojums, pieslēgvietā 1 | Apakšējā pamatne |
| Pneimatiskais savienojums, pieslēgvietā 2 | G1/8 |

| Pazīme | Lielums |
|---|--------------------------|
| Pneimatiskais savienojums, pieslēgvietā 3 | Apakšējā pamatne |
| Pneimatiskais savienojums, pieslēgvietā 4 | G1/8 |
| Pneimatiskais savienojums, pieslēgvietā 5 | Apakšējā pamatne |
| Materiālu piezīme | Atbilst RoHS |
| Blīvējumu materiāls | HNBR NBR |
| Korpasa materiāls | Alumīnija spiedienlējums |