

Elektromagnētiskais vārsts

MEBH-5/3E-1/8-S-B-230AC

Daļas numurs: 173092

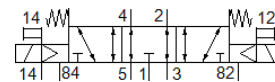
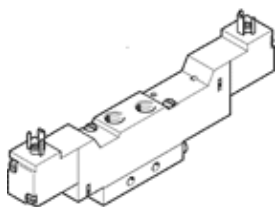
Produkts tiks atcelts

Ar ieslēdzējreleju un rokas vadību, bez spraudņa ligzdas.

Šis tips ir derīgs vakuumam.

Tiks izņemts no ražošanas. Pieejams līdz 2016. Lūdzu meklējiet alternatīvu mūsu Atbalsta vietnē.

FESTO



Datu lapa

Pazīme	Lielums
Vārsta funkcija	5/3 atbrīvots
Iedarbināšanas tips	elektrisks
Platums	17,8 mm
Standarta nominālā plūsmas pakāpe	500 l/min
Darbošanās spiediens	-0,9 ... 10 bar
Konstrukcijas struktūra	Virzuļa slīdceļš
Atstatīšanas tips	mehāniskā atspere
Aizsardzības klase	IP65
Autorizācija	c UL us - Recognized (OL)
Nominālais izmērs	5 mm
Tiklojuma izmērs	18 mm
Izplūdes gaisa funkcija	droselējams
Blīvēšanas princips	mīksts
Montāžas pozīcija	Jebkurš
Rokas vadība	ar piederumiem, aizturošs
Vadības gaiss	Vadāms
Vadības gaisa piegāde	ārējais
Plūsmas virziens	reversējams
Brīvība no pārklāšanas	Jā
Piezīme par piespiesto dinamiku	Komutācijas biežums vismaz vienreiz nedēļā
Vadības spiediens	3 ... 8 bar
b- vērtība	0,48
C- vērtība	1 l/sbar
Komutācijas izslēgšanas laiks	25 ms
Komutācijas ieslēgšanas laiks	12 ms
Noslodzes cikls	100%
Tinuma raksturlielumu dati	230 V AC: 50/60 Hz, ieslēgšanās jauda 3 VA, noturošā jauda 2,4 VA
Darbošanās paņēmieni	Saspiestais gaiss saskaņā ar ISO8573-1:2010 [7:4:4]
Piezīme par darba un vadības vidi	Eļļotāja darbība iespējama (ja ir lietots, tad ir jālieto arī turpmāk)
CE simbols (skat atbilstības sertifikātu)	Saskaņā ar ES zemsprieguma direktīvu
Vibrāciju noturība	Transportēšanas iekārtas pārbaude pie ievainojumu 1 līmeņa saskaņā ar FN 942017-4 un NE 60068-2-6
Triecienu izturība	Shock test with severity level 2 in accordance with FN 942017-5 and EN 60068-2-27
Korozijas noturības klasifikācija CRC	2
Uzglabāšanas temperatūra	-20 ... 40 °C
Vidējā temperatūra	-5 ... 50 °C
Skaņas spiediena līmenis	75 dB(A)
Vadības paņēmieni	Saspiestais gaiss saskaņā ar ISO8573-1:2010 [7:4:4]
Apkārtējās vides temperatūra	-5 ... 50 °C
Produkta svars	153 g

Pazīme	Lielums
Elektriskais savienojums	Spraudnis kubisks izpildījums saskaņā ar EN 175301-803 Konstrukcija C
Montāžas tips	ar caurejošo urbumu
Vadības izplūdes pieslēgvietā 82/84	M5
Vadības gaisa pieslēgvietā 12	M3
Pneimatiskais savienojums, pieslēgvietā 1	G1/8
Pneimatiskais savienojums, pieslēgvietā 2	G1/8
Pneimatiskais savienojums, pieslēgvietā 3	G1/8
Pneimatiskais savienojums, pieslēgvietā 4	G1/8
Pneimatiskais savienojums, pieslēgvietā 5	G1/8
Materiālu piezīme	Atbilst RoHS
Blīvējumu materiālu informācija	HNBR NBR
Materiālu informācija, korpuss	Alumīnija spiedienlējums