

# Elektromagnētiskais vārsts

## MEBH-5/3E-1/8-P-S-B

Daļas numurs: 173027

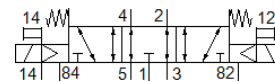
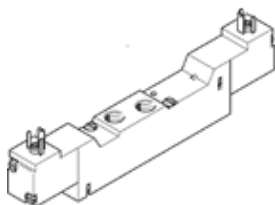
Produkts tiks atcelts

FESTO

Ar ieslēdzējreleju un rokas vadību, bez spraudņa ligzdas.

Šis tips ir derīgs vakuūmam.

Tiks izņemts no ražošanas. Pieejams līdz 2023. Lūdzu meklējiet alternatīvu mūsu Atbalsta vietnē.



## Datu lapa

Pazīme	Lielums
Vārsta funkcija	5/3 atbrīvots
Iedarbināšanas tips	elektrisks
Platums	17,8 mm
Standarta nominālā plūsmas pakāpe	500 l/min
Darbošanās spiediens	-0,9 ... 10 bar
Konstrukcijas struktūra	Virzuļa slīdceļš
Atstatīšanas tips	mehāniskā atspere
Autorizācija	c UL us - Recognized (OL)
Aizsardzības klase	IP65
Nominālais izmērs	5 mm
Tiklojuma izmērs	18 mm
Izplūdes gaisa funkcija	droselējams
Blīvēšanas princips	mīksts
Montāžas pozīcija	Jebkurš
Rokas vadība	ar piederumiem, aizturošs
Vadības gaiss	Vadāms
Vadības gaisa piegāde	ārējais
Plūsmas virziens	reversējams
Overlap	Positive overlap
Vadības spiediens	3 ... 8 bar
b- vērtība	0,48
C- vērtība	1 l/sbar
Komutācijas izslēgšanas laiks	25 ms
Komutācijas ieslēgšanas laiks	12 ms
Noslodzes cikls	100 %
Tīnuma raksturlielumu dati	24 V DC: 2,5 W
Darbošanās paņēmieni	Saspiestais gaiss saskaņā ar ISO8573-1:2010 [7:4:4]
Piezīme par darba un vadības vidi	Eļļotāja darbība iespējama (ja ir lietots, tad ir jālieto arī turpmāk)
Vibrāciju noturība	Transportēšanas iekārtas pārbaude pie ievainojumu 1 līmeņa saskaņā ar FN 942017-4 un NE 60068-2-6
Triecienu izturība	Triecienu tests ar smaguma līmeni SG2 saskaņā ar FN 942017-5 un EN 60068-2-27
Korozijas noturības klasifikācija CRC	2 - Mainīga korozijas ietekme
Uzglabāšanas temperatūra	-20 ... 40 °C
Vidējā temperatūra	-5 ... 50 °C
Skaņas spiediena līmenis	75 dB(A)
Vadības paņēmieni	Saspiestais gaiss saskaņā ar ISO8573-1:2010 [7:4:4]
Apkārtējās vides temperatūra	-5 ... 50 °C
Produkta svars	153 g
Elektriskais savienojums	Spraudņa izkārtojuma tips C saskaņā ar EN 175301-803 Spraudnis

Pazīme	Lielums
	saskaņā ar EN 175301-803 kubisks izpildījums
Montāžas tips	uz kolektora sliedes
Vadības izplūdes pieslēgvietā 82/84	Apakšējā pamatne
Vadības gaisa pieslēgvietā 12	M3
Pneimatiskais savienojums, pieslēgvietā 1	Apakšējā pamatne
Pneimatiskais savienojums, pieslēgvietā 2	G1/8
Pneimatiskais savienojums, pieslēgvietā 3	Apakšējā pamatne
Pneimatiskais savienojums, pieslēgvietā 4	G1/8
Pneimatiskais savienojums, pieslēgvietā 5	Apakšējā pamatne
Materiālu piezīme	Atbilst RoHS
Blīvējumu materiāls	HNBR NBR
Korpusa materiāls	Alumīnija spiedienlējums