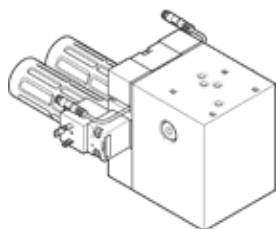


Slēgvārsts PAHL-SM-RE

Daļas numurs: 1709707

FESTO



Datu lapa

Pazīme	Lielums
Platums	90 mm
Iedarbināšanas tips	elektrisks
Blīvēšanas princips	mīksts
Montāžas pozīcija	Jebkurš Ieteicams vertikāli (pilotvārsts augšpusē)
Rokas vadība	aizturošs Spiedošs
Konstrukcijas struktūra	Pilota darbināms virzuļa sēžas vārsts
Atstatīšanas tips	mehāniskā atspere
Komutācijas elementa funkcija	Normāli atvērts kontakts
Vadības gaiss	Vadāms
Vadības gaisa piegāde	ārējais
Vārsta funkcija	2x2/2-veida, viena elektromagnēta, atvērts
Drošības funkcija	Kontroles tilpnes atgaisošana
Veiktspējas līmenis (PL)	Kontroles tilpnes atgaisošana/kategorija 3, Veiktspējas līmenis d
CCF mērījumi	Ievērojiet darba spiediena robežas Saglabā darba sprieguma robežas Ievērojiet saspīstā gaisa kvalitāti Ievērojiet vibrācijas/triecienus Lietojiet atbilstošu klusinātāju Ievērojot laika impulsus izkārtojumu drošības izejās Ievērojiet pilota spiediena robežas Ievērojiet temperatūras diapazonu Ievērojiet pieļaujamos magnētiskos laukus
Signāla statusa attēlojums	LED
Pārslēdzošās pozīcijas zondēšana	Normālā pozīcija ar devēju
Devēja komutācijas statusa displejs	LED
Darbošanās spiediens	0 ... 50 bar
Vadības spiediens	6 ... 10 bar
Noslodzes cikls	100%
Nominālais darbības spriegums DC	24 V
Darbošanās paņēmieni	Saspiestais gaiss saskaņā ar ISO8573-1:2010 [7:4:4] Inertās gāzes
CE simbols (skat atbilstības sertifikātu)	Saskaņā ar ES mašīnu direktīvu
Vibrāciju noturība	Transportēšanas iekārtas pārbaude pie ievainojumu 2 līmeņa saskaņā ar FN 942017-4 un NE 60068-2-6
Triecienu izturība	Triecienu tests ar smaguma līmeni SG2 saskaņā ar FN 942017-5 un EN 60068-2-27
Korozijas noturības klasifikācija CRC	2 - Mainīga korozijas ietekme
Vidējā temperatūra	5 ... 50 °C
Vadības paņēmieni	Saspiestais gaiss saskaņā ar ISO8573-1:2010 [7:4:4] Inertās gāzes
Apkārtējās vides temperatūra	5 ... 50 °C
Produkta svars	3.500 g
Darba sprieguma diapazons, DC devējs	10 ... 30 V
Elektriskais savienojums	saskaņā ar EN 175301-803

Pazīme	Lielums
	Spraudņa izkārtojuma tips A saskaņā ar EN 175301-803
Devēja savienojums	3-kontaktu M8x1 Kabelis ar spraudni
Pneimatiskā pieslēgvietā 10	G1/4
Pneimatiskā pieslēgvietā 2a	G3/4
Pneimatiskā pieslēgvietā 2b	G3/4
Materiālu piezīme	Satur LABS substances Atbilst RoHS
Korpusa materiāls	Alumīnijs Anodizēts