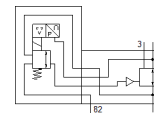
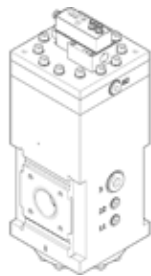


Elektriskais spiediena regulators PREL-186-HP3-V1-V-40CFX-1

Daļas numurs: 1709212

FESTO



Datu lapa

| Pazīme | Lielums |
|--|--|
| Izmērs | 186 |
| Nominālais diametrs DN | 45 |
| Sērija | L |
| Montāžas pozīcija | vertikāle |
| Iedarbināšanas tips | elektrisks |
| Konstrukcijas struktūra | Elektriski regulējams spiediena regulēšanas vārsts |
| Kontrollera funkcija | Izejas spiediena konstante ar sākuma spiediena kompensāciju ar sekundāro izplūdi |
| Operating pressure MPa | 0 ... 5 MPa |
| Darbošanās spiediens | 0 ... 50 bar |
| Spiediena kontroles diapazons | 0,4 ... 40 bar |
| Max. spiediena histerēze | 0,806 bar |
| Nominālais darbības spriegums DC | 24 V |
| Signāla diapazons, analogā izeja | 0 - 10 V |
| Signāla diapazons, analogā ieeja | 0 - 10 V |
| UZSTĀDES PUNKTA/AKTUĀLĀ vērtība | Sprieguma tips 0 - 10 V |
| Autorizācija | SE Type Test Certification |
| CE simbols (skat atbilstības sertifikātu) | saskaņā ar ES drukāšanas ierīču vadlīnijām |
| UKCA marking (see declaration of conformity) | UK regulation for pressure equipment |
| Darbošanās paņēmiens | Saspiestais gaiss saskaņā ar ISO8573-1:2010 [7:4:4] Inertās gāzes |
| Korozijas noturības klasifikācija CRC | 2 - Mainīga korozijas ietekme |
| PWIS conformity | VDMA24364 zone III |
| Uzglabāšanas temperatūra | -10 ... 60 °C |
| Pārtikas drošs | Skatiet Papildus materiālu informāciju |
| Vidējā temperatūra | 5 ... 50 °C |
| Apkārtējās vides temperatūra | 5 ... 50 °C |
| Electrical connection IN | Spraudnis, M12, 5-kontaktu, A-kodējums |
| Elektriskais savienojums OUT | Spraudnis, M12, 5-kontaktu, A-kodējums |
| Montāžas tips | uz gaisa sagatavošanas bloka ar piederumiem Izvēles |
| Pneimatiskais savienojums, pieslēgvietā 1 | G1 |
| Pneimatiskais savienojums, 11 | G1/4 |
| Pneimatiskais savienojums, pieslēgvietā 2 | G1 |
| Pneimatiskā pieslēgvietā 22 | G1/4 |
| Pneimatiskais savienojums, pieslēgvietā 3 | G1 |
| Pneimatiskā pieslēgvietā 82 | G1/2 |
| Materiālu piezīme | Atbilst RoHS |
| Materiāls zem vāka | Anodizēts alumīnijs |
| Atsperes materiāls | Atsperu tērauds |
| Korpusa materiāls | Anodizēts alumīnijs |