

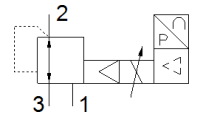
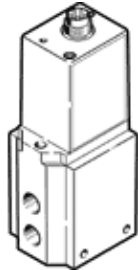
Proporcionālā spiediena regulators MPPE-3-1/4- -B

Daļas numurs: 164331

Classic - nicht für Neukonstruktionen verwenden

Modernākas alternatīvas var atrast ievadot meklēšanas logā tipa koda pirmos četrus simbolus.

FESTO



Datu lapa

Pazīme	Lielums
Nominālais diametrs, saspiešana	7 mm
Nominālais diametrs, izplūde	7 mm
Iedarbināšanas tips	elektrisks
Blīvēšanas princips	mīksts
Montāžas pozīcija	Jebkurš
Konstrukcijas struktūra	Vadāms virzuļa regulators
Drošības instrukcijas	MPPE-B drošības pozīcija: Ja enerģijas piegādes kabelis ir pārtraukts, izejas spiediens tiek saglabāts neregulēts.
Darbošanās spiediens	0 ... 10 bar
Spiediena kontroles diapazons	0 ... 10 bar
Ieplūdes spiediens 1	11 ... 12 bar
Max. spiediena histerēze	0,05 bar
Komutācijas izslēgšanas laiks	280 ms
Komutācijas ieslēgšanas laiks	160 ms
Darbības sprieguma diapazons DC	18 ... 30 V
Atsauces spriegums	10 V
Atlikuma viļņi	10 %
UZSTĀDES PUNKTA/AKTUĀLĀ vērtība	Izvēles Sprieguma tips 0 - 10 V Strāvas tips 4-20 mA
Darbošanās paņēmieni	Saspiestais gaiss saskaņā ar ISO8573-1:2010 [7:4:4] Inertās gāzes
Autorizācija	RCM Mark
CE simbols (skat atbilstības sertifikātu)	Saskaņā ar EU-EMV vadlīniju
Korozijas noturības klasifikācija CRC	2 - Mainīga korozijas ietekme
PWIS conformity	VDMA24364-B2-L
Vidējā temperatūra	0 ... 60 °C
Aizsardzības klase	IP65
Apkārtējās vides temperatūra	0 ... 50 °C
Produkta svars	920 g
Elektriskais savienojums	8-kontaktu M16x0,75 Spraudnis pēc DIN 45326 apaļa izpildījuma
Montāžas tips	ar caurejošo urbumu
Pneimatiskais savienojums, pieslēgvietā 1	G1/4
Pneimatiskais savienojums, pieslēgvietā 2	G1/4
Pneimatiskais savienojums, pieslēgvietā 3	G1/4
Materiālu piezīme	Atbilst RoHS
Korpusa materiāls	Kaļamā alumīnija sakausējums
Membrānas materiāls	NBR