

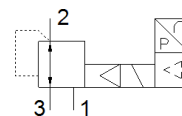
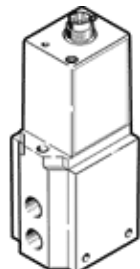
# Proporcionālā spiediena regulators MPPE-3-1/2-2,5-010-B

Daļas numurs: 164319

Classic - nicht für Neukonstruktionen verwenden

Modernākas alternatīvas var atrast ievadot meklēšanas logā tipa koda pirmos četrus simbolus.

FESTO



## Datu lapa

Pazīme	Lielums
Nominālais diametrs, saspiešana	11 mm
Nominālais diametrs, izplūde	12 mm
Iedarbināšanas tips	elektrisks
Blīvēšanas princips	mīksts
Montāžas pozīcija	Jebkurš
Konstrukcijas struktūra	Vadāms virzuļa regulators
Īssavienojuma stiprums	priekš visiem elektriskajiem savienojumiem
Drošības instrukcijas	MPPE-B drošības pozīcija: Ja enerģijas piegādes kabelis ir pārtraukts, izejas spiediens tiek saglabāts neregulēts.
Polaritātes aizsargāts	priekš visiem elektriskajiem savienojumiem
Vārsta funkcija	3-ceļu noslēgts proporcionālais spiediena regulators
Operating pressure MPa	$\leq 0,45$ MPa
Darbošanās spiediens	$\leq 4,5$ bar
Spiediena regulēšanas diapazons Mpa	0 ... 0,25 MPa
Spiediena kontroles diapazons	0 ... 2,5 bar
Ieplūdes spiediens 1	3,5 ... 4,5 bar
Piegādes spiediens 1 Mpa	0,35 ... 0,45 MPa
Max. pressure hysteresis (MPa)	0,004 MPa
Max. spiediena histerēze	0,04 bar
Komutācijas izslēgšanas laiks	205 ms
Komutācijas ieslēgšanas laiks	85 ms
Darbības sprieguma diapazons DC	18 ... 30 V
Atsauces spriegums	10 V
Atlikuma viļņi	10 %
UZSTĀDES PUNKTA/AKTUĀLĀ vērtība	Sprieguma tips 0 - 10 V
Darbošanās paņēmieni	Saspiestais gaiss saskaņā ar ISO8573-1:2010 [7:4:4] Inertās gāzes
Piezīme par darba un vadības vidi	Elļotāja darbība iespējama (ja ir lietots, tad ir jālieto arī turpmāk)
Autorizācija	RCM Mark
KC mark	KC-EMV
CE simbols (skat atbilstības sertifikātu)	Saskaņā ar EU-EMV vadlīniju saskaņā ar ES RoHS direktīvu
UKCA marking (see declaration of conformity)	To UK instructions for EMC To UK RoHS instructions
Korozijas noturības klasifikācija CRC	2 - Mainīga korozijas ietekme
PWIS conformity	VDMA24364-B2-L
Vidējā temperatūra	0 ... 60 °C
Aizsardzības klase	IP65
Apkārtējās vides temperatūra	0 ... 50 °C
Produkta svars	2.400 g
Elektriskais savienojums	8-kontaktu M16x0,75 Spraudnis

Pazīme	Lielums
	pēc DIN 45326 apaļa izpildījuma
Montāžas tips	ar caurejošo urbumu
Pneimatiskais savienojums, pieslēgvietā 1	G1/2
Pneimatiskais savienojums, pieslēgvietā 2	G1/2
Pneimatiskais savienojums, pieslēgvietā 3	G1/2
Materiālu piezīme	Atbilst RoHS
Korpusa materiāls	Kaļamā alumīnija sakausējums
Membrānas materiāls	NBR